

**UCHWAŁA NR LXIV/562/2023
RADY MIEJSKIEJ W KONIECPOLU**

z dnia 25 września 2023 r.

**w sprawie przystąpienia do sporządzenia miejscowego planu zagospodarowania przestrzennego terenów
rolnych położonych w rejonie ul. Mickiewicza w Koniecpolu**

Na podstawie art. 18 ust. 2 pkt 5 ustawy z dnia 8 marca 1990 r. o samorządzie gminnym (t.j. Dz. U. z 2023 r. poz. 40 z późn. zm.), art. 14 ust. 1 i 2, 4 ustawy z dnia 27 marca 2003 r. o planowaniu i zagospodarowaniu przestrzennym (t.j. Dz. U. z 2023 r. poz. 977 z późn. zm.)

**Rada Miejska w Koniecpolu
uchwala co następuje:**

§ 1. 1. Przystępuje się do sporządzenia miejscowego planu zagospodarowania przestrzennego terenów rolnych położonych w rejonie ul. Mickiewicza w Koniecpolu.

2. Integralną częścią niniejszej uchwały jest załącznik graficzny przedstawiający granice obszaru objętego projektem planu.

§ 2. Wykonanie uchwały powierza się Burmistrzowi Miasta i Gminy Koniecpol.

§ 3. Uchwała wchodzi w życie z dniem podjęcia.

Przewodnicząca Rady
Miejskiej w Koniecpolu

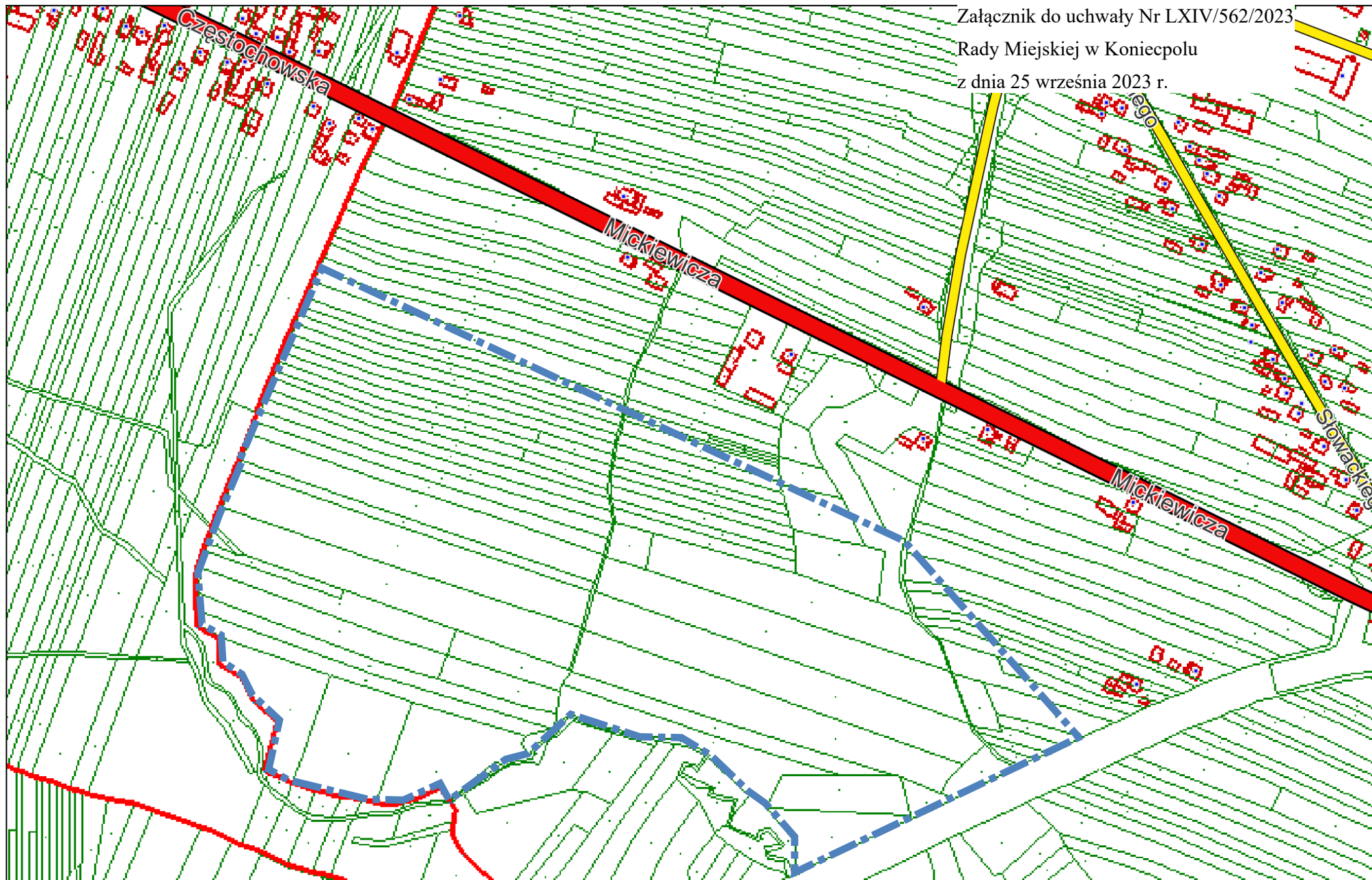
Aneta Chruszcz

Uzasadnienie

Przedmiotem niniejszej uchwały jest opracowanie miejscowego planu zagospodarowania przestrzennego zgodnie z zapisami obowiązującego studium uwarunkowań i kierunków zagospodarowania przestrzennego Miasta i Gminy Koniecpol. Celem przystąpienia do sporządzenia planu jest zahamowanie niekontrolowanego rozwoju zabudowy. Zgodnie z wymaganiami art. 14 ust. 5 ustawy o planowaniu i zagospodarowaniu przestrzennym Burmistrz przeprowadził analizy dotyczące zasadności przystąpienia do sporządzenia planu miejscowego oraz stopnia zgodności przewidywanych rozwiązań planu miejscowego z ustaleniami studium uwarunkowań zagospodarowania przestrzennego Miasta i Gminy Koniecpol. Przewidywany miejscowy plan zagospodarowania przestrzennego jest zgodny ze studium i zasadny, a przygotowane materiały umożliwiają przystąpienie do jego sporządzenia.

Skala 1:10000

Załącznik do uchwały Nr LXIV/562/2023
Rady Miejskiej w Koniecpolu
z dnia 25 września 2023 r.



Źródło: Opracowanie własne na podstawie wydruku mapy z serwisu <https://koniecpol.e-mapa.net/>

— — — — — granica obszaru objętego projektem planu