

Zarządzenie nr 1/2026
Burmistrza Miasta i Gminy Koniecpol
z dnia 2 stycznia 2026 roku

w sprawie ustalenia planów finansowych jednostek budżetowych na 2026 rok.

Na podstawie art. 30 ust. 2 pkt 4 ustawy z dnia 8 marca 1990 r. o samorządzie gminnym (tekst jednolity Dz.U. z 2025 r. poz. 1153) oraz art. 247 ust. 1 i art. 249 ustawy z dnia 27 sierpnia 2009 r. o finansach publicznych (tekst jednolity Dz.U. z 2025 r. poz. 1483)

§ 1.

Ustala się plany dochodów jednostek budżetowych zgodnie z załącznikami nr 1a – 1g.

§ 2.

Ustala się plany wydatków jednostek budżetowych zgodnie z załącznikami nr 2a – 2g.

§ 3.

Ustala się plan dochodów na zadania zlecone zgodnie z załącznikiem nr 3.

§ 4.

Ustala się plany wydatków na zadania zlecone zgodnie z załącznikami nr 4a-4b.

§ 5.

Wykonanie zarządzenia powierza się Skarbnikowi Gminy.

§ 6.

Zarządzenie wchodzi w życie z dniem podjęcia z mocą obowiązującą od dnia 1 stycznia 2026 roku.


BURMISTRZ
MIASTA I GMINY KONIECPOL
Ryszard Suliga

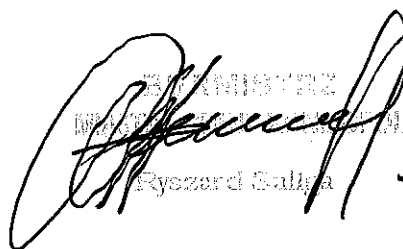
Nazwa jednostki sprawozdawczej			Urząd Miasta i Gminy Koniecpol	701. m 10
Nr dokumentu			1/2026	
Data podjęcia			2026-01-02	
Rodzaj			Plan dochodów	
Dział	Rozdział	Paragraf	Treść	Kwota
010			Rolnictwo i łowiectwo	93 167,24
	01043		Infrastruktura wodociągowa wsi	82 167,24
		0750	Wpływy z najmu i dzierżawy składników majątkowych Skarbu Państwa, jednostek samorządu terytorialnego lub innych jednostek zaliczanych do sektora finansów publicznych oraz innych umów o podobnym charakterze	82 167,24
	01095		Pozostała działalność	11 000,00
		0750	Wpływy z najmu i dzierżawy składników majątkowych Skarbu Państwa, jednostek samorządu terytorialnego lub innych jednostek zaliczanych do sektora finansów publicznych oraz innych umów o podobnym charakterze	11 000,00
400			Wytwarzanie i zaopatrywanie w energię elektryczną, gaz i wodę	69 635,76
	40002		Dostarczanie wody	69 635,76
		0750	Wpływy z najmu i dzierżawy składników majątkowych Skarbu Państwa, jednostek samorządu terytorialnego lub innych jednostek zaliczanych do sektora finansów publicznych oraz innych umów o podobnym charakterze	69 635,76
600			Transport i łączność	7 427 835,65
	60004		Lokalny transport zbiorowy	1 000 000,00
		2170	Środki otrzymane z państwowych funduszy celowych na realizację zadań bieżących jednostek sektora finansów publicznych	1 000 000,00
	60016		Drogi publiczne gminne	3 207 720,05
		6290	Środki na dofinansowanie własnych inwestycji gmin, powiatów (związków gmin, związków powiatowo-gminnych, związków powiatów), samorządów województw, pozyskane z innych źródeł	3 207 720,05
	60020		Funkcjonowanie przystanków komunikacyjnych	12 413,60
		0690	Wpływy z różnych opłat	12 413,60
	60021		Funkcjonowanie dworców i węzłów przesiadkowych	3 207 702,00
		2327	Dotacja celowa otrzymana z powiatu na zadania bieżące realizowane na podstawie porozumień (umów) między jednostkami samorządu terytorialnego	146 512,00
		6627	Dotacja celowa otrzymana z powiatu na inwestycje i zakupy inwestycyjne realizowane na podstawie porozumień (umów) między jednostkami samorządu terytorialnego	3 061 190,00
700			Gospodarka mieszkaniowa	3 699 080,00
	70005		Gospodarka gruntami i nieruchomościami	3 624 580,00
		0550	Wpływy z opłat z tytułu użytkowania wieczystego nieruchomości	49 200,00
		0750	Wpływy z najmu i dzierżawy składników majątkowych Skarbu Państwa, jednostek samorządu terytorialnego lub innych jednostek zaliczanych do sektora finansów publicznych oraz innych umów o podobnym charakterze	90 000,00
		0760	Wpływy z tytułu przekształcenia prawa użytkowania wieczystego w prawo własności	17 000,00
		0770	Wpłaty z tytułu odpłatnego nabycia prawa własności oraz prawa użytkowania wieczystego nieruchomości	3 465 880,00
		0920	Wpływy z pozostałych odszetek	2 500,00
	70007		Gospodarowanie mieszkaniowym zasobem gminy	74 500,00
		0750	Wpływy z najmu i dzierżawy składników majątkowych Skarbu Państwa, jednostek samorządu terytorialnego lub innych jednostek zaliczanych do sektora finansów publicznych oraz innych umów o podobnym charakterze	74 000,00
		0920	Wpływy z pozostałych odszetek	500,00
710			Działalność usługowa	1 850,00
	71035		Cmentarze	1 850,00
		2020	Dotacja celowa otrzymana z budżetu państwa na zadania bieżące realizowane przez gminę na podstawie porozumień z organami administracji rządowej	1 850,00
750			Administracja publiczna	703 256,70
	75011		Urzędy wojewódzkie	87 636,10
		2010	Dotacja celowa otrzymana z budżetu państwa na realizację zadań bieżących z zakresu administracji rządowej oraz innych zadań zleconych gminie (związkom gmin, związkom powiatowo-gminnym) ustawami	87 633,00
		2360	Dochody jednostek samorządu terytorialnego związane z realizacją zadań z zakresu administracji rządowej oraz innych zadań zleconych ustawami	3,10
	75023		Urzędy gmin (miast i miast na prawach powiatu)	608 366,60
		0970	Wpływy z różnych dochodów	100 000,00

Nazwa jednostki sprawozdawczej		Urząd Miasta i Gminy Koniecpol		
Nr dokumentu		1/2026		
Data podjęcia		2026-01-02		
Rodzaj		Plan dochodów		
Dział	Rozdział	Paragraf	Treść	Kwota
		2057	Dotacja celowa w ramach programów finansowanych z udziałem środków europejskich oraz środków, o których mowa w art. 5 ust. 3 pkt 5 lit. a i b ustawy, lub płatności w ramach budżetu środków europejskich, realizowanych przez jednostki samorządu terytorialnego	143 384,15
		2059	Dotacja celowa w ramach programów finansowanych z udziałem środków europejskich oraz środków, o których mowa w art. 5 ust. 3 pkt 5 lit. a i b ustawy, lub płatności w ramach budżetu środków europejskich, realizowanych przez jednostki samorządu terytorialnego	29 367,45
		6257	Dotacja celowa w ramach programów finansowych z udziałem środków europejskich oraz środków, o których mowa w art. 5 ust. 3 pkt 5 lit. a i b ustawy, lub płatności w ramach budżetu środków europejskich, realizowanych przez jednostki samorządu terytorialnego	278 560,45
		6259	Dotacja celowa w ramach programów finansowych z udziałem środków europejskich oraz środków, o których mowa w art. 5 ust. 3 pkt 5 lit. a i b ustawy, lub płatności w ramach budżetu środków europejskich, realizowanych przez jednostki samorządu terytorialnego	57 054,55
	75095		Pozostała działalność	7 254,00
		0750	Wpływy z najmu i dzierżawy składników majątkowych Skarbu Państwa, jednostek samorządu terytorialnego lub innych jednostek zaliczanych do sektora finansów publicznych oraz innych umów o podobnym charakterze	7 254,00
751			Urzędy naczelných organów władzy państwowej, kontroli i ochrony prawa oraz sądownictwa	1 945,00
	75101		Urzędy naczelných organów władzy państwowej, kontroli i ochrony prawa	1 945,00
		2010	Dotacja celowa otrzymana z budżetu państwa na realizację zadań bieżących z zakresu administracji rządowej oraz innych zadań zleconych gminie (związkom gmin, związkom powiatowo-gminnym) ustawami	1 945,00
752			Obrona narodowa	1 770,00
	75212		Pozostałe wydatki obronne	600,00
		2010	Dotacja celowa otrzymana z budżetu państwa na realizację zadań bieżących z zakresu administracji rządowej oraz innych zadań zleconych gminie (związkom gmin, związkom powiatowo-gminnym) ustawami	600,00
	75224		Kwalifikacja wojskowa.	1 170,00
		2010	Dotacja celowa otrzymana z budżetu państwa na realizację zadań bieżących z zakresu administracji rządowej oraz innych zadań zleconych gminie (związkom gmin, związkom powiatowo-gminnym) ustawami	1 170,00
754			Bezpieczeństwo publiczne i ochrona przeciwpożarowa	792 333,96
	75412		Ochotnicze straże pożarne	792 333,96
		2057	Dotacja celowa w ramach programów finansowanych z udziałem środków europejskich oraz środków, o których mowa w art. 5 ust. 3 pkt 5 lit. a i b ustawy, lub płatności w ramach budżetu środków europejskich, realizowanych przez jednostki samorządu terytorialnego	77 334,93
		6257	Dotacja celowa w ramach programów finansowych z udziałem środków europejskich oraz środków, o których mowa w art. 5 ust. 3 pkt 5 lit. a i b ustawy, lub płatności w ramach budżetu środków europejskich, realizowanych przez jednostki samorządu terytorialnego	714 999,03
756			Dochody od osób prawnych, od osób fizycznych i od innych jednostek nieposiadających osobowości prawnej oraz wydatki związane z ich poborem	35 376 864,00
	75601		Wpływy z podatku dochodowego od osób fizycznych	25 000,00
		0350	Wpływy z podatku od działalności gospodarczej osób fizycznych, opłacanego w formie karty podatkowej	25 000,00
	75615		Wpływy z podatku rolnego, podatku leśnego, podatku od czynności cywilnoprawnych, podatków i opłat lokalnych od osób prawnych i innych jednostek organizacyjnych	3 570 918,00
		0310	Wpływy z podatku od nieruchomości	3 188 102,00
		0320	Wpływy z podatku rolnego	14 112,00
		0330	Wpływy z podatku leśnego	97 264,00
		0340	Wpływy z podatku od środków transportowych	226 335,00
		0500	Wpływy z podatku od czynności cywilnoprawnych	3 000,00
		0640	Wpływy z tytułu kosztów egzekucyjnych, opłaty komorniczej i kosztów upomnień	500,00
		0910	Wpływy z odsetek od nieterminowych wpłat z tytułu podatków i opłat	22 000,00
		2680	Rekompensaty utraconych dochodów w podatkach i opłatach lokalnych	19 605,00
	75616		Wpływy z podatku rolnego, podatku leśnego, podatku od spadków i darowizn, podatku od czynności cywilno-prawnych oraz podatków i opłat lokalnych od osób fizycznych	4 047 552,00
		0310	Wpływy z podatku od nieruchomości	2 522 725,00

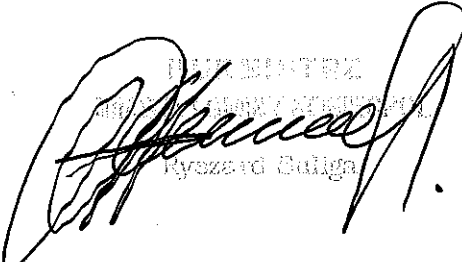
Nazwa jednostki sprawozdawczej			Urząd Miasta i Gminy Koniecpol	
Nr dokumentu			1/2026	
Data podjęcia			2026-01-02	
Rodzaj			Plan dochodów	
Dział	Rozdział	Paragraf	Treść	Kwota
		0320	Wpływy z podatku rolnego	437 624,00
		0330	Wpływy z podatku leśnego	43 947,00
		0340	Wpływy z podatku od środków transportowych	432 456,00
		0360	Wpływy z podatku od spadków i darowizn	125 000,00
		0430	Wpływy z opłaty targowej	33 300,00
		0500	Wpływy z podatku od czynności cywilnoprawnych	430 000,00
		0640	Wpływy z tytułu kosztów egzekucyjnych, opłaty komorniczej i kosztów upomnień	2 500,00
		0910	Wpływy z odsetek od nieterminowych wpłat z tytułu podatków i opłat	20 000,00
	75618		Wpływy z innych opłat stanowiących dochody jednostek samorządu terytorialnego na podstawie ustaw	421 585,00
		0270	Wpływy z części opłaty za zezwolenie na sprzedaż napojów alkoholowych w obrocie hurtowym	70 000,00
		0410	Wpływy z opłaty skarbowej	39 500,00
		0480	Wpływy z opłat za zezwolenia na sprzedaż napojów alkoholowych	275 000,00
		0490	Wpływy z innych lokalnych opłat pobieranych przez jednostki samorządu terytorialnego na podstawie odrębnych ustaw	36 785,00
		0920	Wpływy z pozostałych odsetek	300,00
	75621		Udziały gmin w podatkach stanowiących dochód budżetu państwa	27 311 809,00
		0010	Wpływy z podatku dochodowego od osób fizycznych	26 440 651,00
		0020	Wpływy z podatku dochodowego od osób prawnych	871 158,00
758			Różne rozliczenia	6 548 067,00
	75814		Różne rozliczenia finansowe	415 000,00
		0920	Wpływy z pozostałych odsetek	200 000,00
		0940	Wpływy z rozliczeń/zwrotów z lat ubiegłych	10 000,00
		0970	Wpływy z różnych dochodów	10 000,00
		2030	Dotacja celowa otrzymana z budżetu państwa na realizację własnych zadań bieżących gmin (związków gmin, związków powiatowo-gminnych)	95 000,00
		6330	Dotacja celowa otrzymana z budżetu państwa na realizację inwestycji i zakupów inwestycyjnych własnych gmin (związków gmin, związków powiatowo-gminnych)	100 000,00
	75834		Subwencja ogólna dla jednostki samorządu terytorialnego	6 133 067,00
		2920	Subwencje ogólne z budżetu państwa	6 133 067,00
801			Oświata i wychowanie	5 296 872,02
	80101		Szkoły podstawowe	5 296 872,02
		2057	Dotacja celowa w ramach programów finansowanych z udziałem środków europejskich oraz środków, o których mowa w art. 5 ust. 3 pkt 5 lit. a i b ustawy, lub płatności w ramach budżetu środków europejskich, realizowanych przez jednostki samorządu terytorialnego	397 524,32
		6257	Dotacja celowa w ramach programów finansowych z udziałem środków europejskich oraz środków, o których mowa w art. 5 ust. 3 pkt 5 lit. a i b ustawy, lub płatności w ramach budżetu środków europejskich, realizowanych przez jednostki samorządu terytorialnego	4 899 347,70
852			Pomoc społeczna	793 917,00
	85205		Zadania w zakresie przeciwdziałania przemocy domowej	6 000,00
		2030	Dotacja celowa otrzymana z budżetu państwa na realizację własnych zadań bieżących gmin (związków gmin, związków powiatowo-gminnych)	6 000,00
	85213		Składki na ubezpieczenie zdrowotne opłacane za osoby pobierające niektóre świadczenia z pomocy społecznej oraz za osoby uczestniczące w zajęciach w centrum integracji społecznej	60 850,00
		2030	Dotacja celowa otrzymana z budżetu państwa na realizację własnych zadań bieżących gmin (związków gmin, związków powiatowo-gminnych)	60 850,00
	85214		Zasiłki okresowe, celowe i pomoc w naturze oraz składki na ubezpieczenia emerytalne i rentowe	41 506,00
		2030	Dotacja celowa otrzymana z budżetu państwa na realizację własnych zadań bieżących gmin (związków gmin, związków powiatowo-gminnych)	41 506,00
	85216		Zasiłki stałe	473 435,00
		2030	Dotacja celowa otrzymana z budżetu państwa na realizację własnych zadań bieżących gmin (związków gmin, związków powiatowo-gminnych)	473 435,00
	85219		Ośrodki pomocy społecznej	144 148,00
		2030	Dotacja celowa otrzymana z budżetu państwa na realizację własnych zadań bieżących gmin (związków gmin, związków powiatowo-gminnych)	144 148,00
	85230		Pomoc w zakresie dożywiania	60 659,00

Nazwa jednostki sprawozdawczej		Urząd Miasta i Gminy Koniecpol		
Nr dokumentu		1/2026		
Data podjęcia		2026-01-02		
Rodzaj		Plan dochodów		
Dział	Rozdział	Paragraf	Treść	Kwota
		2030	Dotacja celowa otrzymana z budżetu państwa na realizację własnych zadań bieżących gmin (związków gmin, związków powiatowo-gminnych)	60 659,00
	85295		Pozostała działalność	7 319,00
		2010	Dotacja celowa otrzymana z budżetu państwa na realizację zadań bieżących z zakresu administracji rządowej oraz innych zadań zleconych gminie (związkom gmin, związkom powiatowo-gminnym) ustawami	7 319,00
855			Rodzina	5 132 864,00
	85502		Świadczenia rodzinne, świadczenie z funduszu alimentacyjnego oraz składki na ubezpieczenia emerytalne i rentowe z ubezpieczenia społecznego	4 683 853,00
		2010	Dotacja celowa otrzymana z budżetu państwa na realizację zadań bieżących z zakresu administracji rządowej oraz innych zadań zleconych gminie (związkom gmin, związkom powiatowo-gminnym) ustawami	4 648 853,00
		2360	Dochody jednostek samorządu terytorialnego związane z realizacją zadań z zakresu administracji rządowej oraz innych zadań zleconych ustawami	35 000,00
	85503		Karta Dużej Rodziny	499,00
		2010	Dotacja celowa otrzymana z budżetu państwa na realizację zadań bieżących z zakresu administracji rządowej oraz innych zadań zleconych gminie (związkom gmin, związkom powiatowo-gminnym) ustawami	499,00
	85504		Wspieranie rodziny	9 300,00
		2030	Dotacja celowa otrzymana z budżetu państwa na realizację własnych zadań bieżących gmin (związków gmin, związków powiatowo-gminnych)	9 300,00
	85513		Składki na ubezpieczenie zdrowotne opłacane za osoby pobierające niektóre świadczenia rodzinne oraz za osoby pobierające zasiłki dla opiekunów	138 252,00
		2010	Dotacja celowa otrzymana z budżetu państwa na realizację zadań bieżących z zakresu administracji rządowej oraz innych zadań zleconych gminie (związkom gmin, związkom powiatowo-gminnym) ustawami	138 252,00
	85516		System opieki nad dziećmi w wieku do lat 3	300 960,00
		2057	Dotacja celowa w ramach programów finansowanych z udziałem środków europejskich oraz środków, o których mowa w art. 5 ust. 3 pkt 5 lit. a i b ustawy, lub płatności w ramach budżetu środków europejskich, realizowanych przez jednostki samorządu terytorialnego	248 352,16
		2059	Dotacja celowa w ramach programów finansowanych z udziałem środków europejskich oraz środków, o których mowa w art. 5 ust. 3 pkt 5 lit. a i b ustawy, lub płatności w ramach budżetu środków europejskich, realizowanych przez jednostki samorządu terytorialnego	52 607,84
900			Gospodarka komunalna i ochrona środowiska	7 406 282,34
	90001		Gospodarka ściekowa i ochrona wód	201 657,04
		0690	Wpływy z różnych opłat	1 750,00
		0750	Wpływy z najmu i dzierżawy składników majątkowych Skarbu Państwa, jednostek samorządu terytorialnego lub innych jednostek zaliczanych do sektora finansów publicznych oraz innych umów o podobnym charakterze	199 907,04
	90002		Gospodarka odpadami komunalnymi	5 121 800,58
		0490	Wpływy z innych lokalnych opłat pobieranych przez jednostki samorządu terytorialnego na podstawie odrębnych ustaw	2 022 494,00
		2057	Dotacja celowa w ramach programów finansowanych z udziałem środków europejskich oraz środków, o których mowa w art. 5 ust. 3 pkt 5 lit. a i b ustawy, lub płatności w ramach budżetu środków europejskich, realizowanych przez jednostki samorządu terytorialnego	202 758,38
		6257	Dotacja celowa w ramach programów finansowych z udziałem środków europejskich oraz środków, o których mowa w art. 5 ust. 3 pkt 5 lit. a i b ustawy, lub płatności w ramach budżetu środków europejskich, realizowanych przez jednostki samorządu terytorialnego	2 896 548,20
	90005		Ochrona powietrza atmosferycznego i klimatu	2 051 235,92
		2057	Dotacja celowa w ramach programów finansowanych z udziałem środków europejskich oraz środków, o których mowa w art. 5 ust. 3 pkt 5 lit. a i b ustawy, lub płatności w ramach budżetu środków europejskich, realizowanych przez jednostki samorządu terytorialnego	110 680,55
		2059	Dotacja celowa w ramach programów finansowanych z udziałem środków europejskich oraz środków, o których mowa w art. 5 ust. 3 pkt 5 lit. a i b ustawy, lub płatności w ramach budżetu środków europejskich, realizowanych przez jednostki samorządu terytorialnego	13 122,24
		2460	Środki otrzymane od pozostałych jednostek zaliczanych do sektora finansów publicznych na realizację zadań bieżących jednostek zaliczanych do sektora finansów publicznych	35 000,00
		2709	Środki na dofinansowanie własnych zadań bieżących gmin, powiatów (związków gmin, związków powiatowo-gminnych, związków powiatów), samorządów województw, pozyskane z innych źródeł	20 400,49

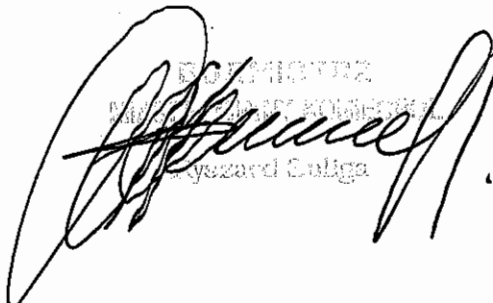
Nazwa jednostki sprawozdawczej		Urząd Miasta i Gminy Koniecpol		
Nr dokumentu		1/2026		
Data podjęcia		2026-01-02		
Rodzaj		Plan dochodów		
Dział	Rozdział	Paragraf	Treść	Kwota
		6257	Dotacja celowa w ramach programów finansowych z udziałem środków europejskich oraz środków, o których mowa w art. 5 ust. 3 pkt 5 lit. a i b ustawy, lub płatności w ramach budżetu środków europejskich, realizowanych przez jednostki samorządu terytorialnego	1 589 929,66
		6259	Dotacja celowa w ramach programów finansowych z udziałem środków europejskich oraz środków, o których mowa w art. 5 ust. 3 pkt 5 lit. a i b ustawy, lub płatności w ramach budżetu środków europejskich, realizowanych przez jednostki samorządu terytorialnego	188 501,35
		6299	Środki na dofinansowanie własnych inwestycji gmin, powiatów (związków gmin, związków powiatowo-gminnych, związków powiatów), samorządów województw, pozyskane z innych źródeł	93 601,63
	90015		Oświetlenie ulic, placów i dróg	88,80
		0750	Wpływy z najmu i dzierżawy składników majątkowych Skarbu Państwa, jednostek samorządu terytorialnego lub innych jednostek zaliczanych do sektora finansów publicznych oraz innych umów o podobnym charakterze	88,80
	90019		Wpływy i wydatki związane z gromadzeniem środków z opłat i kar za korzystanie ze środowiska	18 000,00
		0690	Wpływy z różnych opłat	18 000,00
	90026		Pozostałe działania związane z gospodarką odpadami	5 500,00
		0640	Wpływy z tytułu kosztów egzekucyjnych, opłaty komorniczej i kosztów upomnień	500,00
		0910	Wpływy z odsetek od nieterminowych wpłat z tytułu podatków i opłat	5 000,00
	90095		Pozostała działalność	8 000,00
		0830	Wpływy z usług	8 000,00
926			Kultura fizyczna	4 313 603,88
	92601		Obiekty sportowe	4 313 603,88
		2057	Dotacja celowa w ramach programów finansowanych z udziałem środków europejskich oraz środków, o których mowa w art. 5 ust. 3 pkt 5 lit. a i b ustawy, lub płatności w ramach budżetu środków europejskich, realizowanych przez jednostki samorządu terytorialnego	307 698,38
		6257	Dotacja celowa w ramach programów finansowych z udziałem środków europejskich oraz środków, o których mowa w art. 5 ust. 3 pkt 5 lit. a i b ustawy, lub płatności w ramach budżetu środków europejskich, realizowanych przez jednostki samorządu terytorialnego	4 005 905,50
Razem:				77 659 344,55


 Ryszard Salina

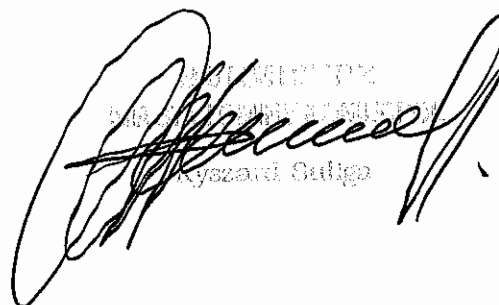
Nazwa jednostki sprawozdawczej			MIEJSKO-GMINNY OŚRODEK POMOCY SPOŁECZNEJ W KONIECPOLU	202 Nr 1/26
Nr dokumentu			1/2026	
Data podjęcia			2026-01-02	
Rodzaj			Plan dochodów	
Dział	Rozdział	Paragraf	Treść	Kwota
852			Pomoc społeczna	66 500,00
	85202		Domy pomocy społecznej	6 000,00
		0940	Wpływy z rozliczeń/zwrotów z lat ubiegłych	6 000,00
	85214		Zasiłki okresowe, celowe i pomoc w naturze oraz składki na ubezpieczenia emerytalne i rentowe	5 000,00
		0940	Wpływy z rozliczeń/zwrotów z lat ubiegłych	5 000,00
	85216		Zasiłki stałe	10 000,00
		0940	Wpływy z rozliczeń/zwrotów z lat ubiegłych	10 000,00
	85219		Ośrodki pomocy społecznej	500,00
		0970	Wpływy z różnych dochodów	500,00
	85228		Usługi opiekuńcze i specjalistyczne usługi opiekuńcze	45 000,00
		0830	Wpływy z usług	45 000,00
855			Rodzina	90 000,00
	85501		Świadczenie wychowawcze	25 000,00
		0920	Wpływy z pozostałych odsetek	10 000,00
		0940	Wpływy z rozliczeń/zwrotów z lat ubiegłych	15 000,00
	85502		Świadczenia rodzinne, świadczenie z funduszu alimentacyjnego oraz składki na ubezpieczenia emerytalne i rentowe z ubezpieczenia społecznego	65 000,00
		0920	Wpływy z pozostałych odsetek	5 000,00
		0940	Wpływy z rozliczeń/zwrotów z lat ubiegłych	60 000,00
Razem:				156 500,00


 Ryszard Suliga

Nazwa jednostki sprawozdawczej		SZKOŁA PODSTAWOWA NR 1 IM. HETMANA STANISŁAWA KONIECPOLSKIEGO W <i>Zelina 1C</i>		
Nr dokumentu		1/2026		
Data podjęcia		2026-01-02		
Rodzaj		Plan dochodów		
Dział	Rozdział	Paragraf	Treść	Kwota
801			Oświata i wychowanie	108 300,00
	80101		Szkoły podstawowe	8 300,00
		0690	Wpływy z różnych opłat	500,00
		0750	Wpływy z najmu i dzierżawy składników majątkowych Skarbu Państwa, jednostek samorządu terytorialnego lub innych jednostek zaliczanych do sektora finansów publicznych oraz innych umów o podobnym charakterze	7 000,00
		0970	Wpływy z różnych dochodów	800,00
	80148		Stołówki szkolne i przedszkolne	100 000,00
		0670	Wpływy z opłat za wyżywienie w żłobku, przedszkolu lub szkole	100 000,00
Razem:				108 300,00

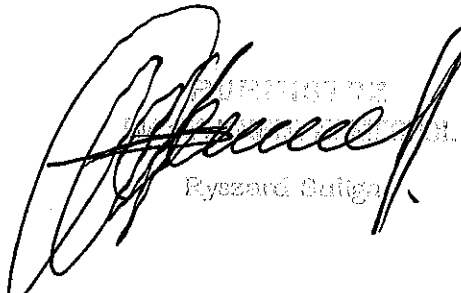

 DZIEKNIKARZ
 MIASTO I GMINA KOSZEWICE
 Wydział Edukacji

Nazwa jednostki sprawozdawczej			SZKOŁA PODSTAWOWA NR 2 IM. JÓZEFA PIŁSUDSKIEGOW KONIECPOLU	<i>2026-01-02</i>
Nr dokumentu			1/2026	
Data podjęcia			2026-01-02	
Rodzaj			Plan dochodów	
Dział	Rozdział	Paragraf	Treść	Kwota
801			Oświata i wychowanie	154 100,00
	80101		Szkoły podstawowe	44 100,00
		0690	Wpływy z różnych opłat	100,00
		0750	Wpływy z najmu i dzierżawy składników majątkowych Skarbu Państwa, jednostek samorządu terytorialnego lub innych jednostek zaliczanych do sektora finansów publicznych oraz innych umów o podobnym charakterze	2 000,00
		0970	Wpływy z różnych dochodów	42 000,00
	80148		Stołówki szkolne i przedszkolne	110 000,00
		0670	Wpływy z opłat za wyżywienie w żłobku, przedszkolu lub szkole	110 000,00
926			Kultura fizyczna	31 000,00
	92601		Obiekty sportowe	31 000,00
		0750	Wpływy z najmu i dzierżawy składników majątkowych Skarbu Państwa, jednostek samorządu terytorialnego lub innych jednostek zaliczanych do sektora finansów publicznych oraz innych umów o podobnym charakterze	10 000,00
		0970	Wpływy z różnych dochodów	21 000,00
Razem:				185 100,00

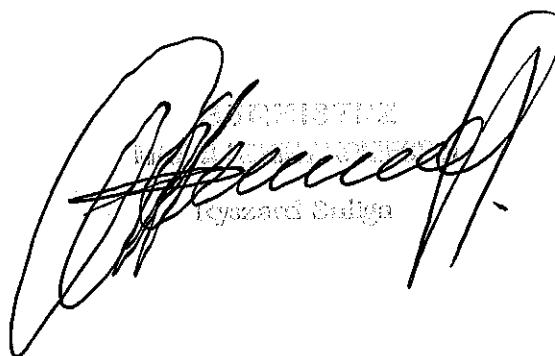

 Krzysztof Suligo

[Faint, illegible text, likely bleed-through from the reverse side of the page]

Nazwa jednostki sprawozdawczej		PRZEDSZKOLE NR 1		Załącznik nr 1 e
Nr dokumentu		1/2026		
Data podjęcia		2026-01-02		
Rodzaj		Plan dochodów		
Dział	Rozdział	Paragraf	Treść	Kwota
801			Oświata i wychowanie	199 500,00
	80104		Przedszkola	6 500,00
		0660	Wpływy z opłat za korzystanie z wychowania przedszkolnego	6 000,00
		0970	Wpływy z różnych dochodów	500,00
	80148		Stołówki szkolne i przedszkolne	193 000,00
		0670	Wpływy z opłat za wyżywienie w żłobku, przedszkolu lub szkole	193 000,00
Razem:				199 500,00


 Ryszard Suliga

Nazwa jednostki sprawozdawczej		PRZEDSZKOLE NR 2		Zaś nr 14
Nr dokumentu		1/2026		
Data podjęcia		2026-01-02		
Rodzaj		Plan dochodów		
Dział	Rozdział	Paragraf	Treść	Kwota
801			Oświata i wychowanie	244 500,00
	80104		Przedszkola	9 500,00
		0660	Wpływy z opłat za korzystanie z wychowania przedszkolnego	9 000,00
		0970	Wpływy z różnych dochodów	500,00
	80148		Stołówki szkolne i przedszkolne	235 000,00
		0670	Wpływy z opłat za wyżywienie w żłobku, przedszkolu lub szkole	235 000,00
Razem:				244 500,00


 Krysztyna Suliga

Nazwa jednostki sprawozdawczej		SAMORZĄDOWY ŻŁOBEK W KONIECPOLU "WESOŁY SKRZAT"		Zal nr 19
Nr dokumentu		1/2026		
Data podjęcia		2026-01-02		
Rodzaj		Plan dochodów		
Dział	Rozdział	Paragraf	Treść	Kwota
855			Rodzina	671 000,00
	85516		System opieki nad dziećmi w wieku do lat 3	75 000,00
		0670	Wpływy z opłat za wyżywienie w żłobku, przedszkolu lub szkole	75 000,00
	85517		Rodzinny kapitał opiekuńczy.	596 000,00
		0830	Wpływy z usług	596 000,00
Razem:				671 000,00


 Ryszard Gajga
 Ryszard Gajga

Nazwa jednostki sprawozdawczej			Urząd Miasta i Gminy Koniecpol		2021 nr 2a
Nr dokumentu			1/2026		
Data podjęcia			2026-01-02		
Rodzaj			Plan wydatków		
Dział	Rozdział	Paragraf	Treść		Wartość
010			Rolnictwo i łowiectwo		15 500,00
	01030		Izby rolnicze		11 000,00
		2850	Wpłaty gmin na rzecz izb rolniczych w wysokości 2 % uzyskanych wpływów z podatku rolnego oraz kwoty w wysokości 1,5 % należnego podatku rolnego na rzecz wybranego przez podatnika podmiotu uprawnionego		11 000,00
	01043		Infrastruktura wodociągowa wsi		2 000,00
		4300	Zakup usług pozostałych		1 200,00
		4430	Różne opłaty i składki		200,00
		4510	Opłaty na rzecz budżetu państwa		600,00
	01095		Pozostała działalność		2 500,00
		4300	Zakup usług pozostałych		500,00
		4390	Zakup usług obejmujących wykonanie ekspertyz, analiz i opinii		2 000,00
400			Wytwarzanie i zaopatrywanie w energię elektryczną, gaz i wodę		7 100,00
	40002		Dostarczanie wody		7 100,00
		4430	Różne opłaty i składki		100,00
		4520	Opłaty na rzecz budżetów jednostek samorządu terytorialnego		7 000,00
50			Handel		45 200,00
	50095		Pozostała działalność		45 200,00
		4260	Zakup energii		3 300,00
		4300	Zakup usług pozostałych		2 000,00
		4400	Opłaty za administrowanie i czynsze za budynki, lokale i pomieszczenia garażowe		36 900,00
		4430	Różne opłaty i składki		3 000,00
600			Transport i łączność		15 573 057,82
	60002		Infrastruktura kolejowa		7 000,00
		4520	Opłaty na rzecz budżetów jednostek samorządu terytorialnego		7 000,00
	60004		Lokalny transport zbiorowy		1 501 000,00
		4210	Zakup materiałów i wyposażenia		1 000,00
		4300	Zakup usług pozostałych		1 500 000,00
	60013		Drogi publiczne wojewódzkie		9 920,00
		4300	Zakup usług pozostałych		4 920,00
		4520	Opłaty na rzecz budżetów jednostek samorządu terytorialnego		5 000,00
	60014		Drogi publiczne powiatowe		75 000,00
		4520	Opłaty na rzecz budżetów jednostek samorządu terytorialnego		75 000,00
	60016		Drogi publiczne gminne		10 176 850,76
		2650	Dotacja przedmiotowa z budżetu dla samorządowego zakładu budżetowego		40 600,00
		4210	Zakup materiałów i wyposażenia		20 000,00
		4270	Zakup usług remontowych		502 958,00
		4300	Zakup usług pozostałych		331 350,68
		4430	Różne opłaty i składki		7 000,00
		4610	Koszty postępowania sądowego i prokuratorskiego		1 000,00
		6050	Wydatki inwestycyjne jednostek budżetowych		9 273 942,08
	60017		Drogi wewnętrzne		1 000,00
		4300	Zakup usług pozostałych		1 000,00
	60020		Funkcjonowanie przystanków komunikacyjnych		27 500,00
		2650	Dotacja przedmiotowa z budżetu dla samorządowego zakładu budżetowego		5 000,00
		4210	Zakup materiałów i wyposażenia		500,00
		4260	Zakup energii		500,00
		4270	Zakup usług remontowych		5 000,00
		4300	Zakup usług pozostałych		16 000,00
		4430	Różne opłaty i składki		500,00
	60021		Funkcjonowanie dworców i węzłów przesiadkowych		3 774 787,06
		4300	Zakup usług pozostałych		1 000,00
		4307	Zakup usług pozostałych		146 512,00
		4309	Zakup usług pozostałych		25 855,06
		4430	Różne opłaty i składki		20,00
		6057	Wydatki inwestycyjne jednostek budżetowych		3 061 190,00

Nazwa jednostki sprawozdawczej		Urząd Miasta i Gminy Koniecpol		
Nr dokumentu		1/2026		
Data podjęcia		2026-01-02		
Rodzaj		Plan wydatków		
Dział	Rozdział	Paragraf	Treść	Wartość
		6059	Wydatki inwestycyjne jednostek budżetowych	540 210,00
630			Turystyka	140 000,00
	63095		Pozostała działalność	140 000,00
		4300	Zakup usług pozostałych	10 000,00
		6050	Wydatki inwestycyjne jednostek budżetowych	130 000,00
700			Gospodarka mieszkaniowa	1 670 040,11
	70005		Gospodarka gruntami i nieruchomościami	1 347 283,89
		4170	Wynagrodzenia bezosobowe	30 000,00
		4300	Zakup usług pozostałych	179 100,00
		4430	Różne opłaty i składki	19 500,00
		4480	Podatek od nieruchomości	11 000,00
		4500	Pozostałe podatki na rzecz budżetów jednostek samorządu terytorialnego	1 500,00
		4520	Opłaty na rzecz budżetów jednostek samorządu terytorialnego	5 000,00
		4610	Koszty postępowania sądowego i prokuratorskiego	10 000,00
		6050	Wydatki inwestycyjne jednostek budżetowych	50 000,00
		6060	Wydatki na zakupy inwestycyjne jednostek budżetowych	1 041 183,89
	70007		Gospodarowanie mieszkaniowym zasobem gminy	98 000,00
		4210	Zakup materiałów i wyposażenia	1 000,00
		4260	Zakup energii	10 000,00
		4300	Zakup usług pozostałych	35 000,00
		4430	Różne opłaty i składki	2 000,00
		6050	Wydatki inwestycyjne jednostek budżetowych	50 000,00
	70095		Pozostała działalność	224 756,22
		4210	Zakup materiałów i wyposażenia	5 000,00
		4260	Zakup energii	5 000,00
		4270	Zakup usług remontowych	14 977,47
		4300	Zakup usług pozostałych	15 730,10
		4430	Różne opłaty i składki	1 000,00
		6050	Wydatki inwestycyjne jednostek budżetowych	183 048,65
710			Działalność usługowa	166 620,00
	71004		Plany zagospodarowania przestrzennego	163 770,00
		4170	Wynagrodzenia bezosobowe	5 000,00
		4300	Zakup usług pozostałych	158 270,00
		4430	Różne opłaty i składki	500,00
	71035		Cmentarze	2 850,00
		4210	Zakup materiałów i wyposażenia	1 350,00
		4300	Zakup usług pozostałych	1 500,00
750			Administracja publiczna	8 972 915,81
	75011		Urzędy wojewódzkie	586 233,00
		4010	Wynagrodzenia osobowe pracowników	462 769,39
		4110	Składki na ubezpieczenia społeczne	83 704,51
		4120	Składki na Fundusz Pracy oraz Fundusz Solidarnościowy	12 095,10
		4210	Zakup materiałów i wyposażenia	10 164,00
		4300	Zakup usług pozostałych	15 000,00
		4410	Podróże służbowe krajowe	500,00
		4700	Szkolenia pracowników niebędących członkami korpusu służby cywilnej	2 000,00
	75022		Rady gmin (miast i miast na prawach powiatu)	287 150,00
		3030	Różne wydatki na rzecz osób fizycznych	274 000,00
		4210	Zakup materiałów i wyposażenia	1 000,00
		4220	Zakup środków żywności	2 000,00
		4300	Zakup usług pozostałych	10 000,00
		4430	Różne opłaty i składki	150,00
	75023		Urzędy gmin (miast i miast na prawach powiatu)	6 619 051,45
		3020	Wydatki osobowe niezaliczone do wynagrodzeń	7 000,00
		4010	Wynagrodzenia osobowe pracowników	4 096 800,00
		4110	Składki na ubezpieczenia społeczne	713 000,00
		4120	Składki na Fundusz Pracy oraz Fundusz Solidarnościowy	103 200,00

Nazwa jednostki sprawozdawczej		Urząd Miasta i Gminy Koniecpol		
Nr dokumentu		1/2026		
Data podjęcia		2026-01-02		
Rodzaj		Plan wydatków		
Dział	Rozdział	Paragraf	Treść	Wartość
		4140	Wpłaty na Państwowy Fundusz Rehabilitacji Osób Niepełnosprawnych	15 000,00
		4170	Wynagrodzenia bezosobowe	50 000,00
		4210	Zakup materiałów i wyposażenia	127 000,00
		4217	Zakup materiałów i wyposażenia	29 375,36
		4219	Zakup materiałów i wyposażenia	6 016,64
		4220	Zakup środków żywności	12 000,00
		4260	Zakup energii	70 000,00
		4270	Zakup usług remontowych	111 000,00
		4280	Zakup usług zdrowotnych	3 000,00
		4300	Zakup usług pozostałych	277 000,00
		4307	Zakup usług pozostałych	90 326,58
		4309	Zakup usług pozostałych	18 500,07
		4360	Oplaty z tytułu zakupu usług telekomunikacyjnych	23 000,00
		4390	Zakup usług obejmujących wykonanie ekspertyz, analiz i opinii	2 000,00
		4410	Podróże służbowe krajowe	73 000,00
		4430	Różne opłaty i składki	15 000,00
		4440	Odpisy na zakładowy fundusz świadczeń socjalnych	114 382,80
		4700	Szkolenia pracowników niebędących członkami korpusu służby cywilnej	35 000,00
		4707	Szkolenia pracowników niebędących członkami korpusu służby cywilnej	18 608,00
		4709	Szkolenia pracowników niebędących członkami korpusu służby cywilnej	6 392,00
		4710	Wpłaty na PPK finansowane przez podmiot zatrudniający	73 000,00
		6050	Wydatki inwestycyjne jednostek budżetowych	50 000,00
		6067	Wydatki na zakupy inwestycyjne jednostek budżetowych	397 943,50
		6069	Wydatki na zakupy inwestycyjne jednostek budżetowych	81 506,50
	75075		Promocja jednostek samorządu terytorialnego	86 300,00
		4300	Zakup usług pozostałych	86 300,00
	75085		Wspólna obsługa jednostek samorządu terytorialnego	604 743,60
		3020	Wydatki osobowe niezaliczone do wynagrodzeń	1 000,00
		4010	Wynagrodzenia osobowe pracowników	420 000,00
		4110	Składki na ubezpieczenia społeczne	72 150,00
		4120	Składki na Fundusz Pracy oraz Fundusz Solidarnościowy	10 500,00
		4170	Wynagrodzenia bezosobowe	6 000,00
		4210	Zakup materiałów i wyposażenia	7 000,00
		4260	Zakup energii	5 000,00
		4270	Zakup usług remontowych	1 000,00
		4280	Zakup usług zdrowotnych	500,00
		4300	Zakup usług pozostałych	57 000,00
		4410	Podróże służbowe krajowe	1 000,00
		4430	Różne opłaty i składki	500,00
		4440	Odpisy na zakładowy fundusz świadczeń socjalnych	10 893,60
		4700	Szkolenia pracowników niebędących członkami korpusu służby cywilnej	4 000,00
		4710	Wpłaty na PPK finansowane przez podmiot zatrudniający	8 200,00
	75095		Pozostała działalność	789 437,76
		2900	Wpłaty gmin i powiatów na rzecz innych jednostek samorządu terytorialnego oraz związków gmin, związków powiatowo-gminnych, związków powiatów, związków metropolitalnych na dofinansowanie zadań bieżących	33 937,76
		3030	Różne wydatki na rzecz osób fizycznych	58 100,00
		4100	Wynagrodzenia agencyjno-prowizyjne	30 000,00
		4210	Zakup materiałów i wyposażenia	5 000,00
		4220	Zakup środków żywności	5 000,00
		4300	Zakup usług pozostałych	526 400,00
		4430	Różne opłaty i składki	80 000,00
		4510	Oplaty na rzecz budżetu państwa	1 000,00
		4530	Podatek od towarów i usług (VAT).	40 000,00
		4610	Koszty postępowania sądowego i prokuratorskiego	10 000,00
751			Urzędy naczelnych organów władzy państwowej, kontroli i ochrony prawa oraz sądownictwa	1 945,00
	75101		Urzędy naczelnych organów władzy państwowej, kontroli i ochrony prawa	1 945,00

Nazwa jednostki sprawozdawczej		Urząd Miasta i Gminy Koniecpol		
Nr dokumentu		1/2026		
Data podjęcia		2026-01-02		
Rodzaj		Plan wydatków		
Dział	Rozdział	Paragraf	Treść	Wartość
		4010	Wynagrodzenia osobowe pracowników	1 629,25
		4110	Składki na ubezpieczenia społeczne	275,83
		4120	Składki na Fundusz Pracy oraz Fundusz Solidarnościowy	39,92
752			Obrona narodowa	4 020,00
	75212		Pozostałe wydatki obronne	600,00
		4210	Zakup materiałów i wyposażenia	600,00
	75224		Kwalifikacja wojskowa.	3 420,00
		3030	Różne wydatki na rzecz osób fizycznych	1 500,00
		4010	Wynagrodzenia osobowe pracowników	980,07
		4110	Składki na ubezpieczenia społeczne	165,92
		4120	Składki na Fundusz Pracy oraz Fundusz Solidarnościowy	24,01
		4300	Zakup usług pozostałych	250,00
		4410	Podróże służbowe krajowe	500,00
754			Bezpieczeństwo publiczne i ochrona przeciwpożarowa	1 503 142,02
	75412		Ochotnicze straże pożarne	1 472 812,02
		3030	Różne wydatki na rzecz osób fizycznych	50 000,00
		4110	Składki na ubezpieczenia społeczne	11 000,00
		4170	Wynagrodzenia bezosobowe	55 000,00
		4210	Zakup materiałów i wyposażenia	100 000,00
		4220	Zakup środków żywności	6 000,00
		4260	Zakup energii	25 000,00
		4270	Zakup usług remontowych	37 000,00
		4280	Zakup usług zdrowotnych	17 000,00
		4300	Zakup usług pozostałych	25 000,00
		4307	Zakup usług pozostałych	77 334,93
		4309	Zakup usług pozostałych	13 647,34
		4360	Opłaty z tytułu zakupu usług telekomunikacyjnych	2 500,00
		4430	Różne opłaty i składki	37 500,00
		6057	Wydatki inwestycyjne jednostek budżetowych	714 999,03
		6059	Wydatki inwestycyjne jednostek budżetowych	134 706,85
		6230	Dotacja celowa z budżetu na finansowanie lub dofinansowanie kosztów realizacji inwestycji i zakupów inwestycyjnych jednostek nie zaliczanych do sektora finansów publicznych	166 123,87
	75421		Zarządzanie kryzysowe	5 030,00
		4210	Zakup materiałów i wyposażenia	5 000,00
		4430	Różne opłaty i składki	30,00
	75495		Pozostała działalność	25 300,00
		4210	Zakup materiałów i wyposażenia	3 000,00
		4260	Zakup energii	1 000,00
		4300	Zakup usług pozostałych	21 000,00
		4430	Różne opłaty i składki	300,00
757			Obsługa długu publicznego	918 175,00
	75702		Obsługa papierów wartościowych, kredytów i pożyczek oraz innych zobowiązań jednostek samorządu terytorialnego zaliczanych do tytułu dłużnego – kredyty i pożyczki	918 175,00
		8090	Koszty emisji samorządowych papierów wartościowych oraz inne opłaty i prowizje	53 000,00
		8110	Odsetki od samorządowych papierów wartościowych lub zaciągniętych przez jednostkę samorządu terytorialnego kredytów i pożyczek	865 175,00
758			Różne rozliczenia	600 000,00
	75818		Rezerwy ogólne i celowe	600 000,00
		4810	Rezerwy	600 000,00
801			Oświata i wychowanie	9 912 564,67
	80101		Szkoły podstawowe	8 480 149,37
		2590	Dotacja podmiotowa z budżetu dla publicznej jednostki systemu oświaty prowadzonej przez osobę prawną inną niż jednostka samorządu terytorialnego lub przez osobę fizyczną	1 997 821,16
		4307	Zakup usług pozostałych	397 524,32
		4309	Zakup usług pozostałych	70 151,36
		4430	Różne opłaty i składki	17 000,00
		6050	Wydatki inwestycyjne jednostek budżetowych	10 000,00

Nazwa jednostki sprawozdawczej			Urząd Miasta i Gminy Końcepol	
Nr dokumentu			1/2026	
Data podjęcia			2026-01-02	
Rodzaj			Plan wydatków	
Dział	Rozdział	Paragraf	Treść	Wartość
		6057	Wydatki inwestycyjne jednostek budżetowych	4 899 347,70
		6059	Wydatki inwestycyjne jednostek budżetowych	1 088 304,83
	80103		Oddziały przedszkolne w szkołach podstawowych	852 015,30
		2590	Dotacja podmiotowa z budżetu dla publicznej jednostki systemu oświaty prowadzonej przez osobę prawną inną niż jednostka samorządu terytorialnego lub przez osobę fizyczną	852 015,30
	80104		Przedszkola	32 000,00
		4430	Różne opłaty i składki	20 000,00
		4520	Opłaty na rzecz budżetów jednostek samorządu terytorialnego	12 000,00
	80113		Dowożenie uczniów do szkół	533 200,00
		4110	Składki na ubezpieczenia społeczne	12 000,00
		4120	Składki na Fundusz Pracy oraz Fundusz Solidarnościowy	1 200,00
		4170	Wynagrodzenia bezosobowe	70 000,00
		4300	Zakup usług pozostałych	450 000,00
	80195		Pozostała działalność	15 200,00
		4110	Składki na ubezpieczenia społeczne	200,00
		4170	Wynagrodzenia bezosobowe	2 000,00
		4190	Nagrody konkursowe	10 000,00
		4210	Zakup materiałów i wyposażenia	3 000,00
851			Ochrona zdrowia	345 000,00
	85153		Zwalczanie narkomanii	10 000,00
		4210	Zakup materiałów i wyposażenia	10 000,00
	85154		Przeciwdziałanie alkoholizmowi	335 000,00
		2360	Dotacja celowa z budżetu jednostki samorządu terytorialnego, udzielone w trybie art. 221 ustawy, na finansowanie lub dofinansowanie zadań zleconych do realizacji organizacjom prowadzącym działalność pożytku publicznego	248 000,00
		4170	Wynagrodzenia bezosobowe	23 000,00
		4210	Zakup materiałów i wyposażenia	2 000,00
		4300	Zakup usług pozostałych	55 000,00
		4430	Różne opłaty i składki	1 000,00
		4610	Koszty postępowania sądowego i prokuratorskiego	6 000,00
852			Pomoc społeczna	16 100,00
	85214		Zasiłki okresowe, celowe i pomoc w naturze oraz składki na ubezpieczenia emerytalne i rentowe	5 000,00
		2910	Zwrot dotacji oraz płatności wykorzystanych niezgodnie z przeznaczeniem lub wykorzystanych z naruszeniem procedur, o których mowa w art. 184 ustawy, pobranych nienależnie lub w nadmiernej wysokości	5 000,00
	85216		Zasiłki stałe	10 000,00
		2910	Zwrot dotacji oraz płatności wykorzystanych niezgodnie z przeznaczeniem lub wykorzystanych z naruszeniem procedur, o których mowa w art. 184 ustawy, pobranych nienależnie lub w nadmiernej wysokości	10 000,00
	85219		Ośrodki pomocy społecznej	700,00
		4430	Różne opłaty i składki	700,00
	85295		Pozostała działalność	400,00
		4430	Różne opłaty i składki	400,00
855			Rodzina	90 000,00
	85501		Świadczenie wychowawcze	25 000,00
		2910	Zwrot dotacji oraz płatności wykorzystanych niezgodnie z przeznaczeniem lub wykorzystanych z naruszeniem procedur, o których mowa w art. 184 ustawy, pobranych nienależnie lub w nadmiernej wysokości	15 000,00
		4560	Odsetki od dotacji oraz płatności: wykorzystanych niezgodnie z przeznaczeniem lub wykorzystanych z naruszeniem procedur, o których mowa w art. 184 ustawy, pobranych nienależnie lub w nadmiernej wysokości	10 000,00
	85502		Świadczenia rodzinne, świadczenie z funduszu alimentacyjnego oraz składki na ubezpieczenia emerytalne i rentowe z ubezpieczenia społecznego	65 000,00
		2910	Zwrot dotacji oraz płatności wykorzystanych niezgodnie z przeznaczeniem lub wykorzystanych z naruszeniem procedur, o których mowa w art. 184 ustawy, pobranych nienależnie lub w nadmiernej wysokości	60 000,00
		4560	Odsetki od dotacji oraz płatności: wykorzystanych niezgodnie z przeznaczeniem lub wykorzystanych z naruszeniem procedur, o których mowa w art. 184 ustawy, pobranych nienależnie lub w nadmiernej wysokości	5 000,00
900			Gospodarka komunalna i ochrona środowiska	9 690 879,71

Nazwa jednostki sprawozdawczej		Urząd Miasta i Gminy Koniecpol		
Nr dokumentu		1/2026		
Data podjęcia		2026-01-02		
Rodzaj		Plan wydatków		
Dział	Rozdział	Paragraf	Treść	Wartość
	90001		Gospodarka ściekowa i ochrona wód	8 000,00
		4210	Zakup materiałów i wyposażenia	1 000,00
		4260	Zakup energii	3 000,00
		4270	Zakup usług remontowych	1 000,00
		4300	Zakup usług pozostałych	1 000,00
		4430	Różne opłaty i składki	2 000,00
	90002		Gospodarka odpadami komunalnymi	5 803 616,03
		4010	Wynagrodzenia osobowe pracowników	79 000,00
		4110	Składki na ubezpieczenia społeczne	14 100,00
		4120	Składki na Fundusz Pracy oraz Fundusz Solidarnościowy	2 050,00
		4210	Zakup materiałów i wyposażenia	5 000,00
		4300	Zakup usług pozostałych	2 051 800,00
		4307	Zakup usług pozostałych	202 758,38
		4309	Zakup usług pozostałych	35 780,88
		4410	Podróże służbowe krajowe	200,00
		4430	Różne opłaty i składki	500,00
		4440	Odpisy na zakładowy fundusz świadczeń socjalnych	2 723,00
		4610	Koszty postępowania sądowego i prokuratorskiego	1 000,00
		4700	Szkolenia pracowników niebędących członkami korpusu służby cywilnej	1 000,00
		6057	Wydatki inwestycyjne jednostek budżetowych	2 896 548,20
		6059	Wydatki inwestycyjne jednostek budżetowych	511 155,57
	90003		Oczyszczanie miast i wsi	93 520,00
		2650	Dotacja przedmiotowa z budżetu dla samorządowego zakładu budżetowego	51 600,00
		4210	Zakup materiałów i wyposażenia	500,00
		4300	Zakup usług pozostałych	41 400,00
		4430	Różne opłaty i składki	20,00
	90004		Utrzymanie zieleni w miastach i gminach	114 111,41
		2650	Dotacja przedmiotowa z budżetu dla samorządowego zakładu budżetowego	22 800,00
		4110	Składki na ubezpieczenia społeczne	435,00
		4170	Wynagrodzenia bezosobowe	3 365,00
		4210	Zakup materiałów i wyposażenia	17 711,41
		4270	Zakup usług remontowych	2 000,00
		4300	Zakup usług pozostałych	67 700,00
		4430	Różne opłaty i składki	100,00
	90005		Ochrona powietrza atmosferycznego i klimatu	2 118 694,92
		4260	Zakup energii	1 000,00
		4300	Zakup usług pozostałych	100 459,00
		4307	Zakup usług pozostałych	110 680,55
		4309	Zakup usług pozostałych	33 522,73
		4430	Różne opłaty i składki	1 000,00
		6057	Wydatki inwestycyjne jednostek budżetowych	1 589 929,66
		6059	Wydatki inwestycyjne jednostek budżetowych	282 102,98
	90015		Oświetlenie ulic, placów i dróg	1 074 713,11
		4210	Zakup materiałów i wyposażenia	1 000,00
		4260	Zakup energii	700 800,00
		4300	Zakup usług pozostałych	340 643,11
		4430	Różne opłaty i składki	50,00
		6050	Wydatki inwestycyjne jednostek budżetowych	32 220,00
	90095		Pozostała działalność	478 224,24
		4210	Zakup materiałów i wyposażenia	39 519,57
		4220	Zakup środków żywności	1 000,00
		4260	Zakup energii	2 000,00
		4270	Zakup usług remontowych	15 000,00
		4300	Zakup usług pozostałych	268 150,00
		4430	Różne opłaty i składki	30 000,00
		6050	Wydatki inwestycyjne jednostek budżetowych	122 554,67
921			Kultura i ochrona dziedzictwa narodowego	1 464 050,00

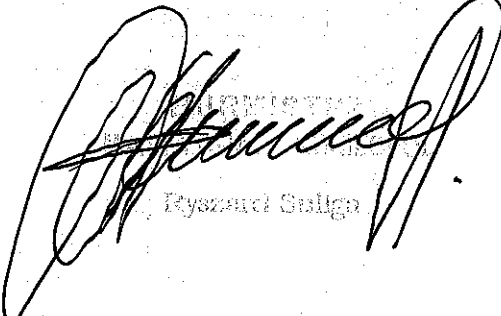
Nazwa jednostki sprawozdawczej			Urząd Miasta i Gminy Koniecpol	
Nr dokumentu			1/2026	
Data podjęcia			2026-01-02	
Rodzaj			Plan wydatków	
Dział	Rozdział	Paragraf	Treść	Wartość
	92109		Domy i ośrodki kultury, świetlice i kluby	1 205 500,00
		2480	Dotacja podmiotowa z budżetu dla samorządowej instytucji kultury	1 200 000,00
		4430	Różne opłaty i składki	5 500,00
	92116		Biblioteki	240 050,00
		2480	Dotacja podmiotowa z budżetu dla samorządowej instytucji kultury	220 000,00
		4430	Różne opłaty i składki	50,00
		6050	Wydatki inwestycyjne jednostek budżetowych	20 000,00
	92195		Pozostała działalność	18 500,00
		4210	Zakup materiałów i wyposażenia	8 800,00
		4220	Zakup środków żywności	2 000,00
		4300	Zakup usług pozostałych	2 200,00
		4430	Różne opłaty i składki	5 500,00
926			Kultura fizyczna	5 615 281,52
	92601		Obiekty sportowe	5 510 781,52
		4210	Zakup materiałów i wyposażenia	25 000,00
		4260	Zakup energii	140 000,00
		4270	Zakup usług remontowych	21 000,00
		4300	Zakup usług pozostałych	81 173,18
		4307	Zakup usług pozostałych	307 698,38
		4309	Zakup usług pozostałych	54 299,72
		4430	Różne opłaty i składki	21 000,00
		6050	Wydatki inwestycyjne jednostek budżetowych	13 130,24
		6057	Wydatki inwestycyjne jednostek budżetowych	3 911 571,75
		6059	Wydatki inwestycyjne jednostek budżetowych	935 908,25
	92605		Zadania w zakresie kultury fizycznej	104 500,00
		3040	Nagrody o charakterze szczególnym niezaliczone do wynagrodzeń	5 000,00
		4170	Wynagrodzenia bezosobowe	46 000,00
		4190	Nagrody konkursowe	6 000,00
		4210	Zakup materiałów i wyposażenia	26 000,00
		4220	Zakup środków żywności	11 000,00
		4300	Zakup usług pozostałych	10 000,00
		4430	Różne opłaty i składki	500,00
Razem:				56 751 591,66



Wojciech Suliga

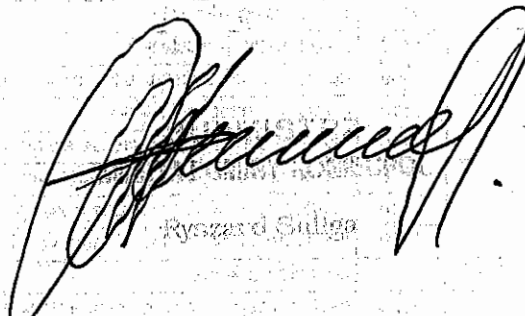
Nazwa jednostki sprawozdawczej		MIEJSKO-GMINNY OŚRODEK POMOCY SPOŁECZNEJ W KONIECPOLU		Załącznik nr 2b	
Nr dokumentu		1/2026			
Data podjęcia		2026-01-02			
Rodzaj		Plan wydatków			
Dział	Różdział	Paragraf	Treść	Wartość	
852			Pomoc społeczna	2 876 183,00	
	85202		Domy pomocy społecznej	725 000,00	
		4330	Zakup usług przez jednostki samorządu terytorialnego od innych jednostek samorządu terytorialnego	725 000,00	
	85205		Zadania w zakresie przeciwdziałania przemoc domowej	8 000,00	
		4010	Wynagrodzenia osobowe pracowników	3 343,00	
		4110	Składki na ubezpieczenia społeczne	576,00	
		4120	Składki na Fundusz Pracy oraz Fundusz Solidarnościowy	81,00	
		4210	Zakup materiałów i wyposażenia	2 000,00	
		4220	Zakup środków żywności	1 000,00	
		4700	Szkolenia pracowników niebędących członkami korpusu służby cywilnej	1 000,00	
	85213		Składki na ubezpieczenie zdrowotne opłacane za osoby pobierające niektóre świadczenia z pomocy społecznej oraz za osoby uczestniczące w zajęciach w centrum integracji społecznej	60 850,00	
		4130	Składki na ubezpieczenie zdrowotne	60 850,00	
	85214		Zasiłki okresowe, celowe i pomoc w naturze oraz składki na ubezpieczenia emerytalne i rentowe	69 506,00	
		3110	Świadczenia społeczne	69 506,00	
	85215		Dodatki mieszkaniowe	90 500,00	
		3110	Świadczenia społeczne	85 000,00	
		4210	Zakup materiałów i wyposażenia	1 000,00	
		4300	Zakup usług pozostałych	3 000,00	
		4410	Podróże służbowe krajowe	500,00	
		4700	Szkolenia pracowników niebędących członkami korpusu służby cywilnej	1 000,00	
	85216		Zasiłki stałe	473 435,00	
		3110	Świadczenia społeczne	473 435,00	
	85219		Ośrodki pomocy społecznej	1 174 914,00	
		4010	Wynagrodzenia osobowe pracowników	920 000,00	
		4110	Składki na ubezpieczenia społeczne	173 448,00	
		4120	Składki na Fundusz Pracy oraz Fundusz Solidarnościowy	26 766,00	
		4210	Zakup materiałów i wyposażenia	5 000,00	
		4280	Zakup usług zdrowotnych	200,00	
		4300	Zakup usług pozostałych	20 000,00	
		4360	Opłaty z tytułu zakupu usług telekomunikacyjnych	500,00	
		4410	Podróże służbowe krajowe	5 000,00	
		4440	Odpisy na zakładowy fundusz świadczeń socjalnych	21 000,00	
		4700	Szkolenia pracowników niebędących członkami korpusu służby cywilnej	3 000,00	
	85228		Usługi opiekuńcze i specjalistyczne usługi opiekuńcze	70 000,00	
		4300	Zakup usług pozostałych	70 000,00	
	85230		Pomoc w zakresie dożywiania	95 659,00	
		3110	Świadczenia społeczne	95 659,00	
	85295		Pozostała działalność	108 319,00	
		4110	Składki na ubezpieczenia społeczne	6 000,00	
		4170	Wynagrodzenia bezosobowe	38 000,00	
		4210	Zakup materiałów i wyposażenia	4 000,00	
		4220	Zakup środków żywności	10 000,00	
		4260	Zakup energii	18 000,00	
		4270	Zakup usług remontowych	1 000,00	
		4300	Zakup usług pozostałych	29 319,00	
		4360	Opłaty z tytułu zakupu usług telekomunikacyjnych	2 000,00	
854			Edukacyjna opieka wychowawcza	26 600,00	
	85415		Pomoc materialna dla uczniów o charakterze socjalnym	26 600,00	
		3240	Stypendia dla uczniów	23 000,00	
		4210	Zakup materiałów i wyposażenia	1 000,00	
		4300	Zakup usług pozostałych	1 600,00	
		4700	Szkolenia pracowników niebędących członkami korpusu służby cywilnej	1 000,00	

Nazwa jednostki sprawozdawczej		MIEJSKO-GMINNY OŚRODEK POMOCY SPOŁECZNEJ W KONIECPOLU		
Nr dokumentu		1/2026		
Data podjęcia		2026-01-02		
Rodzaj		Plan wydatków		
Dział	Rozdział	Paragraf	Treść	Wartość
855			Rodzina	5 351 904,00
	85502		Świadczenia rodzinne, świadczenie z funduszu alimentacyjnego oraz składki na ubezpieczenia emerytalne i rentowe z ubezpieczenia społecznego.	4 758 853,00
		3110	Świadczenia społeczne	3 978 690,00
		4010	Wynagrodzenia osobowe pracowników	179 000,00
		4110	Składki na ubezpieczenia społeczne	570 000,00
		4120	Składki na Fundusz Pracy oraz Fundusz Solidarnościowy	5 500,00
		4210	Zakup materiałów i wyposażenia	2 000,00
		4270	Zakup usług remontowych	500,00
		4300	Zakup usług pozostałych	12 663,00
		4410	Podróże służbowe krajowe	1 500,00
		4440	Odpisy na zakładowy fundusz świadczeń socjalnych	6 000,00
		4700	Szkolenia pracowników niebędących członkami korpusu służby cywilnej	3 000,00
	85503		Karta Dużej Rodziny	499,00
		4010	Wynagrodzenia osobowe pracowników	417,00
		4110	Składki na ubezpieczenia społeczne	72,00
		4120	Składki na Fundusz Pracy oraz Fundusz Solidarnościowy	10,00
	85504		Wspieranie rodziny	214 300,00
		4010	Wynagrodzenia osobowe pracowników	179 971,00
		4110	Składki na ubezpieczenia społeczne	21 638,00
		4120	Składki na Fundusz Pracy oraz Fundusz Solidarnościowy	3 191,00
		4280	Zakup usług zdrowotnych	200,00
		4300	Zakup usług pozostałych	500,00
		4410	Podróże służbowe krajowe	1 800,00
		4440	Odpisy na zakładowy fundusz świadczeń socjalnych	6 000,00
		4700	Szkolenia pracowników niebędących członkami korpusu służby cywilnej	1 000,00
	85508		Rodziny zastępcze	240 000,00
		4330	Zakup usług przez jednostki samorządu terytorialnego od innych jednostek samorządu terytorialnego	240 000,00
	85513		Składki na ubezpieczenie zdrowotne opłacane za osoby pobierające niektóre świadczenia rodzinne oraz za osoby pobierające zasiłki dla opiekunów	138 252,00
		4130	Składki na ubezpieczenie zdrowotne	138 252,00
900			Gospodarka komunalna i ochrona środowiska	3 000,00
	90005		Ochrona powietrza atmosferycznego i klimatu	3 000,00
		4300	Zakup usług pozostałych	2 000,00
		4700	Szkolenia pracowników niebędących członkami korpusu służby cywilnej	1 000,00
921			Kultura i ochrona dziedzictwa narodowego	54 000,00
	92109		Domy i ośrodki kultury, świetlice i kluby	54 000,00
		4010	Wynagrodzenia osobowe pracowników	42 000,00
		4110	Składki na ubezpieczenia społeczne	8 000,00
		4210	Zakup materiałów i wyposażenia	1 000,00
		4440	Odpisy na zakładowy fundusz świadczeń socjalnych	3 000,00
Razem:				8 311 687,00


 Ryszard Suligo

Nazwa jednostki sprawozdawczej		SZKOŁA PODSTAWOWA NR 1 IM. HETMANA STANISŁAWA KONIECPOLSKIEGO W 7a1 nr 2c		
Nr dokumentu		1/2026		
Data podjęcia		2026-01-02		
Rodzaj		Plan wydatków		
Dział	Rozdział	Paragraf	Treść	Wartość
801			Oświata i wychowanie	6 069 900,00
	80101		Szkoły podstawowe	4 691 400,00
		3020	Wydatki osobowe niezaliczone do wynagrodzeń	3 000,00
		4010	Wynagrodzenia osobowe pracowników	450 000,00
		4110	Składki na ubezpieczenia społeczne	591 500,00
		4120	Składki na Fundusz Pracy oraz Fundusz Solidarnościowy	88 100,00
		4190	Nagrody konkursowe	1 000,00
		4210	Zakup materiałów i wyposażenia	40 000,00
		4240	Zakup środków dydaktycznych i książek	200,00
		4260	Zakup energii	70 000,00
		4270	Zakup usług remontowych	5 000,00
		4280	Zakup usług zdrowotnych	1 000,00
		4300	Zakup usług pozostałych	100 000,00
		4360	Opłaty z tytułu zakupu usług telekomunikacyjnych	5 000,00
		4410	Podróże służbowe krajowe	600,00
		4440	Odpisy na zakładowy fundusz świadczeń socjalnych	182 000,00
		4700	Szkolenia pracowników niebędących członkami korpusu służby cywilnej	3 000,00
		4710	Wpłaty na PPK finansowane przez podmiot zatrudniający	21 000,00
		4790	Wynagrodzenia osobowe nauczycieli	3 130 000,00
	80107		Świetlice szkolne	293 250,00
		3020	Wydatki osobowe niezaliczone do wynagrodzeń	500,00
		4110	Składki na ubezpieczenia społeczne	39 700,00
		4120	Składki na Fundusz Pracy oraz Fundusz Solidarnościowy	6 550,00
		4210	Zakup materiałów i wyposażenia	500,00
		4240	Zakup środków dydaktycznych i książek	500,00
		4270	Zakup usług remontowych	500,00
		4280	Zakup usług zdrowotnych	500,00
		4300	Zakup usług pozostałych	500,00
		4440	Odpisy na zakładowy fundusz świadczeń socjalnych	12 000,00
		4700	Szkolenia pracowników niebędących członkami korpusu służby cywilnej	500,00
		4710	Wpłaty na PPK finansowane przez podmiot zatrudniający	2 500,00
		4790	Wynagrodzenia osobowe nauczycieli	229 000,00
	80113		Dowożenie uczniów do szkół	88 000,00
		4110	Składki na ubezpieczenia społeczne	13 000,00
		4120	Składki na Fundusz Pracy oraz Fundusz Solidarnościowy	2 000,00
		4170	Wynagrodzenia bezosobowe	73 000,00
	80146		Dokształcanie i doskonalenie nauczycieli	30 400,00
		4300	Zakup usług pozostałych	5 000,00
		4700	Szkolenia pracowników niebędących członkami korpusu służby cywilnej	25 400,00
	80148		Stolówki szkolne i przedszkolne	325 950,00
		3020	Wydatki osobowe niezaliczone do wynagrodzeń	500,00
		4010	Wynagrodzenia osobowe pracowników	180 000,00
		4110	Składki na ubezpieczenia społeczne	30 300,00
		4120	Składki na Fundusz Pracy oraz Fundusz Solidarnościowy	4 650,00
		4210	Zakup materiałów i wyposażenia	1 500,00
		4220	Zakup środków żywności	100 000,00
		4260	Zakup energii	500,00
		4270	Zakup usług remontowych	1 000,00
		4280	Zakup usług zdrowotnych	500,00
		4300	Zakup usług pozostałych	1 000,00
		4440	Odpisy na zakładowy fundusz świadczeń socjalnych	6 000,00
	80150		Realizacja zadań wymagających stosowania specjalnej organizacji nauki i metod pracy dla dzieci i młodzieży w szkołach podstawowych	558 700,00
		4110	Składki na ubezpieczenia społeczne	75 600,00
		4120	Składki na Fundusz Pracy oraz Fundusz Solidarnościowy	11 100,00

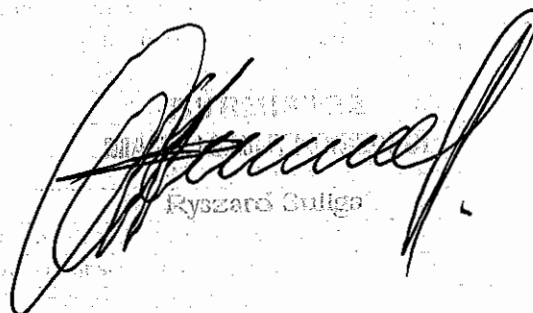
Nazwa jednostki sprawozdawczej			SZKOŁA PODSTAWOWA NR 1 IM. HETMANA STANISŁAWA KONIECPOLSKIEGO W	
Nr dokumentu			1/2026	
Data podjęcia			2026-01-02	
Rodzaj			Plan wydatków	
Dział	Rozdział	Paragraf	Treść	Wartość
		4240	Zakup środków dydaktycznych i książek	31 000,00
		4710	Wpłaty na PPK finansowane przez podmiot zatrudniający	1 000,00
		4790	Wynagrodzenia osobowe nauczycieli	440 000,00
	80195		Pozostała działalność	82 200,00
		4440	Odpisy na zakładowy fundusz świadczeń socjalnych	82 200,00
926			Kultura fizyczna	3 000,00
	92601		Obiekty sportowe	3 000,00
		4210	Zakup materiałów i wyposażenia	500,00
		4260	Zakup energii	1 000,00
		4270	Zakup usług remontowych	1 000,00
		4300	Zakup usług pozostałych	500,00
			Razem:	6 072 900,00



Ryszard Suliga

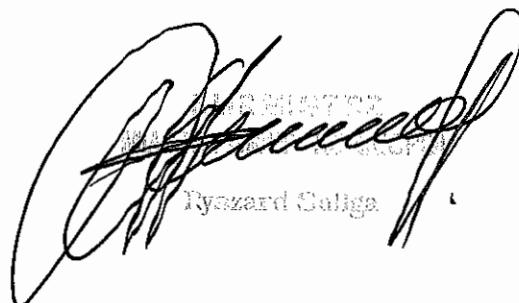
Nazwa jednostki sprawozdawczej		SZKOŁA PODSTAWOWA NR 2 IM. JÓZEFA PIŁSUDSKIEGO W KONIECPOLU 202 nr 2d		
Nr dokumentu		1/2026		
Data podjęcia		2026-01-02		
Rodzaj		Plan wydatków		
Dział	Rozdział	Paragraf	Treść	Wartość
801			Oświata i wychowanie	6 271 030,00
	80101		Szkoły podstawowe	4 851 400,00
		3020	Wydatki osobowe niezaliczone do wynagrodzeń	5 000,00
		4010	Wynagrodzenia osobowe pracowników	640 000,00
		4110	Składki na ubezpieczenia społeczne	580 000,00
		4120	Składki na Fundusz Pracy oraz Fundusz Solidarnościowy	82 900,00
		4190	Nagrody konkursowe	1 000,00
		4210	Zakup materiałów i wyposażenia	11 500,00
		4240	Zakup środków dydaktycznych i książek	500,00
		4260	Zakup energii	150 000,00
		4270	Zakup usług remontowych	2 000,00
		4280	Zakup usług zdrowotnych	3 000,00
		4300	Zakup usług pozostałych	50 000,00
		4360	Opłaty z tytułu zakupu usług telekomunikacyjnych	5 000,00
		4410	Podróże służbowe krajowe	1 000,00
		4440	Odpisy na zakładowy fundusz świadczeń socjalnych	183 000,00
		4700	Szkolenia pracowników niebędących członkami korpusu służby cywilnej	2 000,00
		4710	Wpłaty na PPK finansowane przez podmiot zatrudniający	4 500,00
		4790	Wynagrodzenia osobowe nauczycieli	3 130 000,00
	80107		Świetlice szkolne	350 100,00
		3020	Wydatki osobowe niezaliczone do wynagrodzeń	500,00
		4110	Składki na ubezpieczenia społeczne	37 000,00
		4120	Składki na Fundusz Pracy oraz Fundusz Solidarnościowy	6 600,00
		4210	Zakup materiałów i wyposażenia	500,00
		4240	Zakup środków dydaktycznych i książek	500,00
		4270	Zakup usług remontowych	500,00
		4280	Zakup usług zdrowotnych	500,00
		4300	Zakup usług pozostałych	500,00
		4410	Podróże służbowe krajowe	500,00
		4440	Odpisy na zakładowy fundusz świadczeń socjalnych	12 000,00
		4700	Szkolenia pracowników niebędących członkami korpusu służby cywilnej	500,00
		4710	Wpłaty na PPK finansowane przez podmiot zatrudniający	2 500,00
		4790	Wynagrodzenia osobowe nauczycieli	288 000,00
	80113		Dowożenie uczniów do szkół	45 000,00
		4110	Składki na ubezpieczenia społeczne	7 000,00
		4120	Składki na Fundusz Pracy oraz Fundusz Solidarnościowy	1 000,00
		4170	Wynagrodzenia bezosobowe	37 000,00
	80146		Dokształcanie i doskonalenie nauczycieli	30 600,00
		4300	Zakup usług pozostałych	3 000,00
		4700	Szkolenia pracowników niebędących członkami korpusu służby cywilnej	27 600,00
	80148		Stołówki szkolne i przedszkolne	337 400,00
		3020	Wydatki osobowe niezaliczone do wynagrodzeń	500,00
		4010	Wynagrodzenia osobowe pracowników	160 000,00
		4110	Składki na ubezpieczenia społeczne	33 700,00
		4120	Składki na Fundusz Pracy oraz Fundusz Solidarnościowy	4 600,00
		4170	Wynagrodzenia bezosobowe	19 000,00
		4210	Zakup materiałów i wyposażenia	1 000,00
		4220	Zakup środków żywności	110 000,00
		4260	Zakup energii	1 000,00
		4270	Zakup usług remontowych	500,00
		4280	Zakup usług zdrowotnych	500,00
		4300	Zakup usług pozostałych	500,00
		4440	Odpisy na zakładowy fundusz świadczeń socjalnych	5 500,00
		4710	Wpłaty na PPK finansowane przez podmiot zatrudniający	600,00

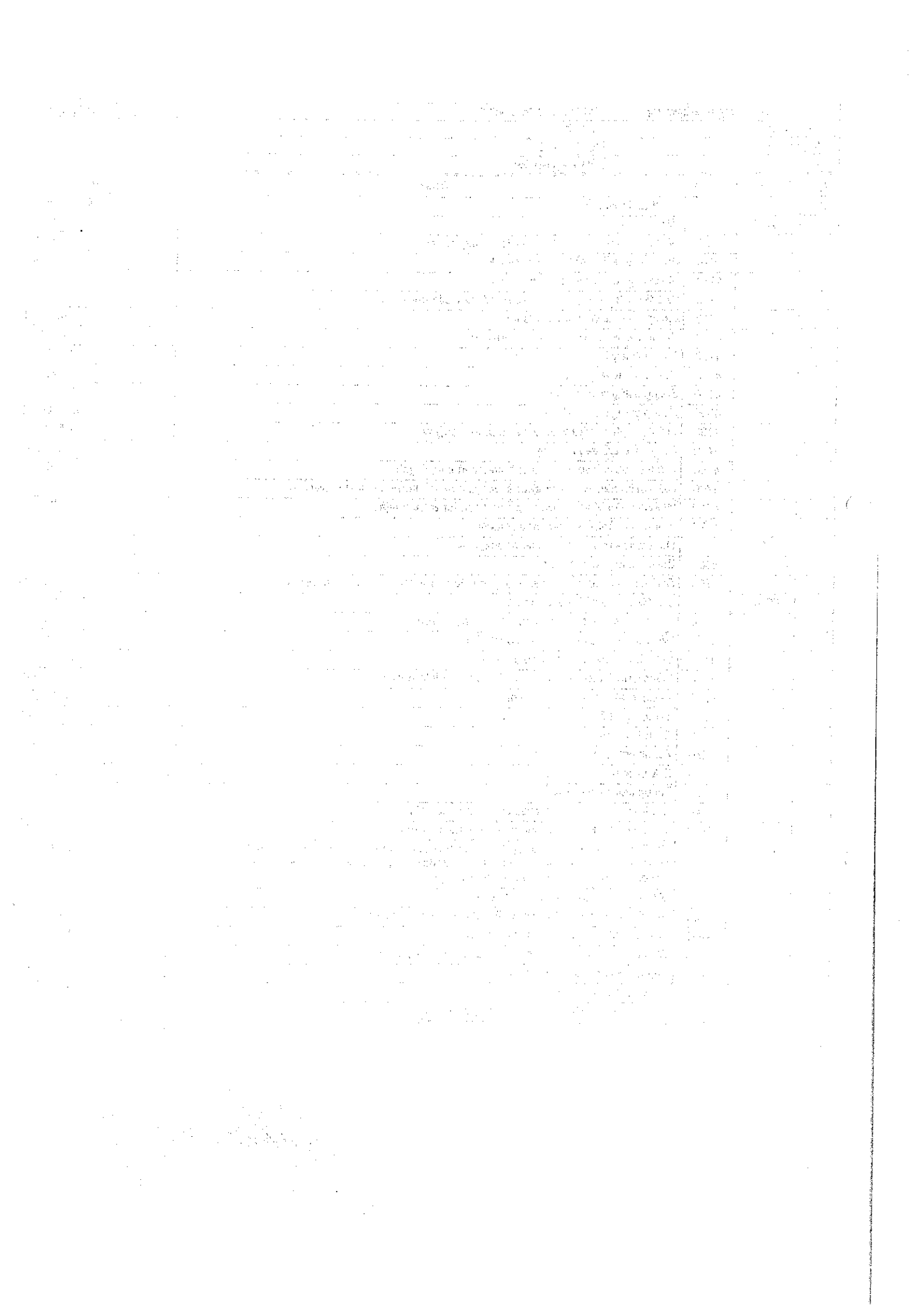
Nazwa jednostki sprawozdawczej			SZKOŁA PODSTAWOWA NR 2 IM. JÓZEFA PIŁSUDSKIEGOW KONIECPOLU	
Nr dokumentu			1/2026	
Data podjęcia			2026-01-02	
Rodzaj			Plan wydatków	
Dział	Rozdział	Paragraf	Treść	Wartość
	80150		Realizacja zadań wymagających stosowania specjalnej organizacji nauki i metod pracy dla dzieci i młodzieży w szkołach podstawowych	567 500,00
		4110	Składki na ubezpieczenia społeczne	76 000,00
		4120	Składki na Fundusz Pracy oraz Fundusz Solidarnościowy	15 000,00
		4240	Zakup środków dydaktycznych i książek	75 000,00
		4710	Wpłaty na PPK finansowane przez podmiot zatrudniający	1 500,00
		4790	Wynagrodzenia osobowe nauczycieli	400 000,00
	80195		Pozostała działalność	89 030,00
		4440	Odpisy na zakładowy fundusz świadczeń socjalnych	89 030,00
926			Kultura fizyczna	488 550,00
	92601		Obiekty sportowe	488 550,00
		4010	Wynagrodzenia osobowe pracowników	220 000,00
		4110	Składki na ubezpieczenia społeczne	44 200,00
		4120	Składki na Fundusz Pracy oraz Fundusz Solidarnościowy	6 350,00
		4210	Zakup materiałów i wyposażenia	2 500,00
		4260	Zakup energii	200 000,00
		4270	Zakup usług remontowych	3 000,00
		4280	Zakup usług zdrowotnych	500,00
		4300	Zakup usług pozostałych	1 000,00
		4440	Odpisy na zakładowy fundusz świadczeń socjalnych	10 000,00
		4700	Szkolenia pracowników niebędących członkami korpusu służby cywilnej	300,00
		4710	Wpłaty na PPK finansowane przez podmiot zatrudniający	700,00
Razem:				6 759 580,00


 Ryszard Guliga

Nazwa jednostki sprawozdawczej	PRZEDSZKOLE NR 1	Zet nr 2e
Nr dokumentu	1/2026	
Data podjęcia	2026-01-02	
Rodzaj	Plan wydatków	

Dział	Rozdział	Paragraf	Treść	Wartość
801			Oświata i wychowanie	2 440 560,00
	80104		Przedszkola	1 632 250,00
		3020	Wydatki osobowe niezaliczone do wynagrodzeń	1 550,00
		4010	Wynagrodzenia osobowe pracowników	274 000,00
		4110	Składki na ubezpieczenia społeczne	206 800,00
		4120	Składki na Fundusz Pracy oraz Fundusz Solidarnościowy	31 400,00
		4210	Zakup materiałów i wyposażenia	10 000,00
		4240	Zakup środków dydaktycznych i książek	3 000,00
		4260	Zakup energii	50 000,00
		4270	Zakup usług remontowych	2 000,00
		4280	Zakup usług zdrowotnych	1 000,00
		4300	Zakup usług pozostałych	32 000,00
		4360	Opłaty z tytułu zakupu usług telekomunikacyjnych	1 500,00
		4410	Podróże służbowe krajowe	500,00
		4440	Odpisy na zakładowy fundusz świadczeń socjalnych	68 000,00
		4700	Szkolenia pracowników niebędących członkami korpusu służby cywilnej	1 500,00
		4710	Wpłaty na PPK finansowane przez podmiot zatrudniający	9 000,00
		4790	Wynagrodzenia osobowe nauczycieli	940 000,00
	80146		Dokształcanie i doskonalenie nauczycieli	9 060,00
		4300	Zakup usług pozostałych	5 000,00
		4700	Szkolenia pracowników niebędących członkami korpusu służby cywilnej	4 060,00
	80148		Stolówki szkolne i przedszkolne	547 400,00
		3020	Wydatki osobowe niezaliczone do wynagrodzeń	500,00
		4010	Wynagrodzenia osobowe pracowników	280 000,00
		4110	Składki na ubezpieczenia społeczne	50 000,00
		4120	Składki na Fundusz Pracy oraz Fundusz Solidarnościowy	7 500,00
		4210	Zakup materiałów i wyposażenia	1 000,00
		4220	Zakup środków żywności	193 000,00
		4260	Zakup energii	2 000,00
		4270	Zakup usług remontowych	1 000,00
		4280	Zakup usług zdrowotnych	800,00
		4300	Zakup usług pozostałych	1 000,00
		4440	Odpisy na zakładowy fundusz świadczeń socjalnych	9 600,00
		4710	Wpłaty na PPK finansowane przez podmiot zatrudniający	1 000,00
	80149		Realizacja zadań wymagających stosowania specjalnej organizacji nauki i metod pracy dla dzieci w przedszkolach, oddziałach przedszkolnych w szkołach podstawowych i innych formach wychowania przedszkolnego	238 150,00
		4110	Składki na ubezpieczenia społeczne	31 500,00
		4120	Składki na Fundusz Pracy oraz Fundusz Solidarnościowy	4 650,00
		4240	Zakup środków dydaktycznych i książek	10 000,00
		4710	Wpłaty na PPK finansowane przez podmiot zatrudniający	2 000,00
		4790	Wynagrodzenia osobowe nauczycieli	190 000,00
	80195		Pozostała działalność	13 700,00
		4440	Odpisy na zakładowy fundusz świadczeń socjalnych	13 700,00
Razem:				2 440 560,00

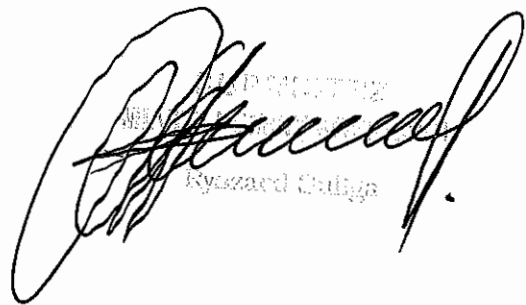

 Ryszard Saliga



Nazwa jednostki sprawozdawczej	PRZEDSZKOLE NR 2	Załącznik nr 2 f
Nr dokumentu	1/2026	
Data podjęcia	2026-01-02	
Rodzaj	Plan wydatków	

Dział	Rozdział	Paragraf	Treść	Wartość
801			Oświata i wychowanie	2 642 380,00
	80104		Przedszkola	1 825 900,00
		3020	Wydatki osobowe niezaliczone do wynagrodzeń	1 000,00
		4010	Wynagrodzenia osobowe pracowników	222 000,00
		4110	Składki na ubezpieczenia społeczne	211 800,00
		4120	Składki na Fundusz Pracy oraz Fundusz Solidarnościowy	33 400,00
		4210	Zakup materiałów i wyposażenia	15 000,00
		4240	Zakup środków dydaktycznych i książek	3 000,00
		4260	Zakup energii	140 000,00
		4270	Zakup usług remontowych	1 000,00
		4280	Zakup usług zdrowotnych	1 000,00
		4300	Zakup usług pozostałych	61 000,00
		4360	Opłaty z tytułu zakupu usług telekomunikacyjnych	1 000,00
		4410	Podróże służbowe krajowe	500,00
		4440	Odpisy na zakładowy fundusz świadczeń socjalnych	63 200,00
		4700	Szkolenia pracowników niebędących członkami korpusu służby cywilnej	1 500,00
		4710	Wpłaty na PPK finansowane przez podmiot zatrudniający	4 500,00
		4790	Wynagrodzenia osobowe nauczycieli	1 066 000,00
	80146		Dokształcanie i doskonalenie nauczycieli	9 350,00
		4300	Zakup usług pozostałych	3 000,00
		4700	Szkolenia pracowników niebędących członkami korpusu służby cywilnej	6 350,00
	80148		Stołówki szkolne i przedszkolne	536 000,00
		3020	Wydatki osobowe niezaliczone do wynagrodzeń	600,00
		4010	Wynagrodzenia osobowe pracowników	240 000,00
		4110	Składki na ubezpieczenia społeczne	39 700,00
		4120	Składki na Fundusz Pracy oraz Fundusz Solidarnościowy	6 600,00
		4210	Zakup materiałów i wyposażenia	1 000,00
		4220	Zakup środków żywności	235 000,00
		4270	Zakup usług remontowych	1 000,00
		4280	Zakup usług zdrowotnych	800,00
		4300	Zakup usług pozostałych	1 000,00
		4440	Odpisy na zakładowy fundusz świadczeń socjalnych	8 200,00
		4700	Szkolenia pracowników niebędących członkami korpusu służby cywilnej	600,00
		4710	Wpłaty na PPK finansowane przez podmiot zatrudniający	1 500,00
	80149		Realizacja zadań wymagających stosowania specjalnej organizacji nauki i metod pracy dla dzieci w przedszkolach, oddziałach przedszkolnych w szkołach podstawowych i innych formach wychowania przedszkolnego	255 150,00
		4010	Wynagrodzenia osobowe pracowników	72 000,00
		4110	Składki na ubezpieczenia społeczne	30 000,00
		4120	Składki na Fundusz Pracy oraz Fundusz Solidarnościowy	4 650,00
		4240	Zakup środków dydaktycznych i książek	48 000,00
		4710	Wpłaty na PPK finansowane przez podmiot zatrudniający	2 500,00
		4790	Wynagrodzenia osobowe nauczycieli	98 000,00
	80195		Pozostała działalność	15 980,00
		4440	Odpisy na zakładowy fundusz świadczeń socjalnych	15 980,00
854			Edukacyjna opieka wychowawcza	16 650,00
	85404		Wczesne wspomaganie rozwoju dziecka	16 650,00
		4110	Składki na ubezpieczenia społeczne	2 450,00
		4120	Składki na Fundusz Pracy oraz Fundusz Solidarnościowy	200,00
		4790	Wynagrodzenia osobowe nauczycieli	14 000,00
Razem:				2 659 030,00

Nazwa jednostki sprawozdawczej			SAMORZĄDOWY ŻŁOBEK W KONIECPOLU "WESOŁY SKRZAT"	Zaś nr 29
Nr dokumentu			1/2026	
Data podjęcia			2026-01-02	
Rodzaj			Plan wydatków	
Dział	Rozdział	Paragraf	Treść	Wartość
855			Rodzina	1 226 500,00
	85516		System opieki nad dziećmi w wieku do lat 3	1 226 500,00
		3020	Wydatki osobowe niezaliczone do wynagrodzeń	1 500,00
		4010	Wynagrodzenia osobowe pracowników	482 000,00
		4017	Wynagrodzenia osobowe pracowników	204 649,57
		4019	Wynagrodzenia osobowe pracowników	43 350,43
		4040	Dodatkowe wynagrodzenie roczne	63 000,00
		4110	Składki na ubezpieczenia społeczne	99 530,00
		4117	Składki na ubezpieczenia społeczne	36 696,64
		4119	Składki na ubezpieczenia społeczne	7 773,36
		4120	Składki na Fundusz Pracy oraz Fundusz Solidarnościowy	13 920,00
		4127	Składki na Fundusz Pracy oraz Fundusz Solidarnościowy	5 017,22
		4129	Składki na Fundusz Pracy oraz Fundusz Solidarnościowy	1 062,78
		4210	Zakup materiałów i wyposażenia	39 000,00
		4220	Zakup środków żywności	3 000,00
		4240	Zakup środków dydaktycznych i książek	5 000,00
		4260	Zakup energii	30 000,00
		4270	Zakup usług remontowych	4 000,00
		4280	Zakup usług zdrowotnych	2 000,00
		4300	Zakup usług pozostałych	120 000,00
		4360	Opłaty z tytułu zakupu usług telekomunikacyjnych	3 000,00
		4410	Podróże służbowe krajowe	14 000,00
		4440	Odpisy na zakładowy fundusz świadczeń socjalnych	27 000,00
		4510	Opłaty na rzecz budżetu państwa	1 000,00
		4700	Szkolenia pracowników niebędących członkami korpusu służby cywilnej	7 000,00
		4710	Wpłaty na PPK finansowane przez podmiot zatrudniający	10 590,00
		4717	Wpłaty na PPK finansowane przez podmiot zatrudniający	1 988,73
		4719	Wpłaty na PPK finansowane przez podmiot zatrudniający	421,27
Razem:				1 226 500,00

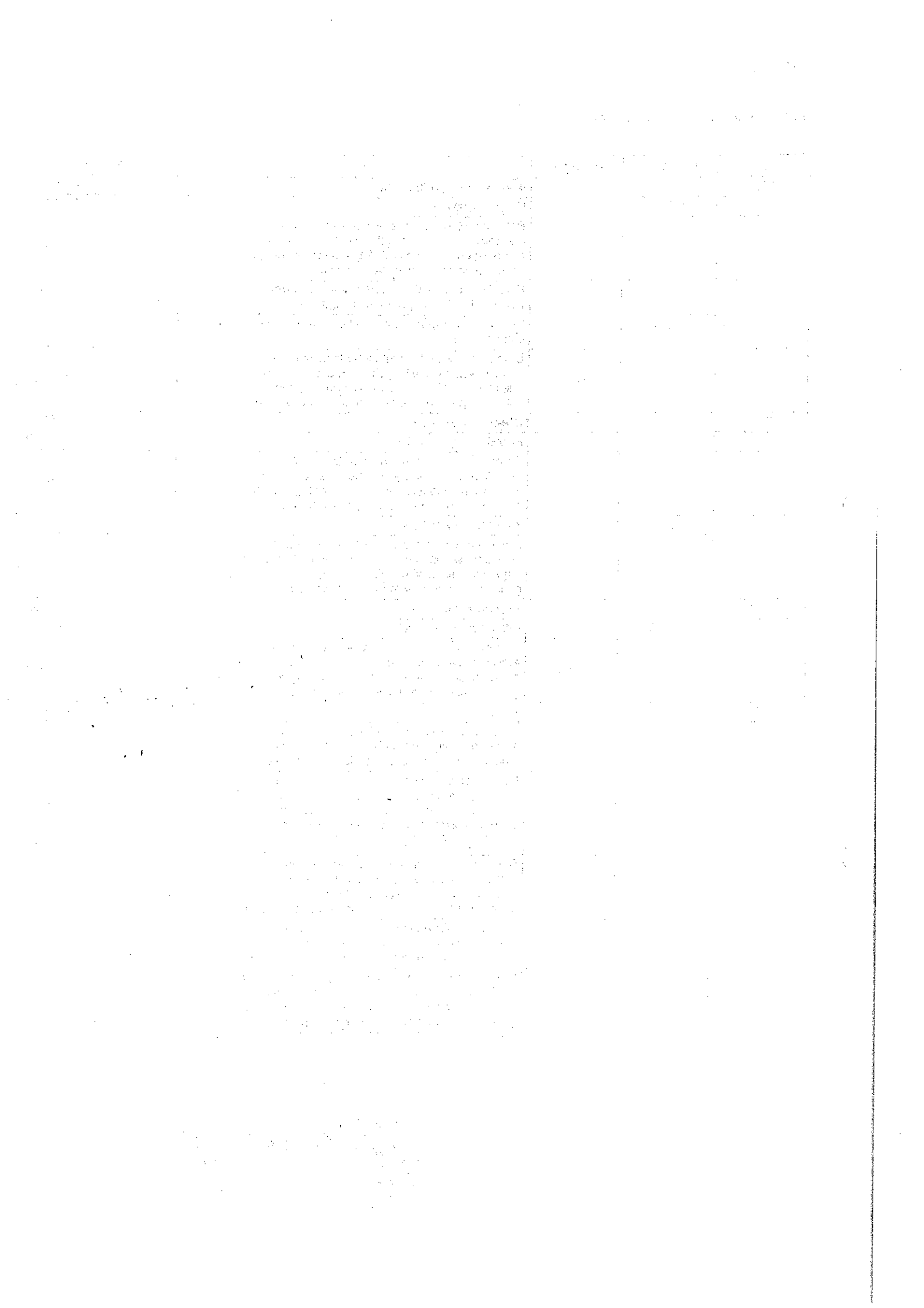

 Krzysztof Chłopa

Pan dochdów na zadania zlecone

Dział	Rozdział	Paragraf	Treść	Wartość
750			Administracja publiczna	87 633,00
	75011		Urzędy wojewódzkie	87 633,00
		2010	Dotacja celowa otrzymana z budżetu państwa na realizację zadań bieżących z zakresu administracji rządowej oraz innych zadań zleconych gminie (związkom gmin, związkom powiatowo-gminnym) ustawami	87 633,00
751			Urzędy naczelnych organów władzy państwowej, kontroli i ochrony prawa oraz sądownictwa	1 945,00
	75101		Urzędy naczelnych organów władzy państwowej, kontroli i ochrony prawa	1 945,00
		2010	Dotacja celowa otrzymana z budżetu państwa na realizację zadań bieżących z zakresu administracji rządowej oraz innych zadań zleconych gminie (związkom gmin, związkom powiatowo-gminnym) ustawami	1 945,00
752			Obrona narodowa	1 770,00
	75212		Pozostałe wydatki obronne	600,00
		2010	Dotacja celowa otrzymana z budżetu państwa na realizację zadań bieżących z zakresu administracji rządowej oraz innych zadań zleconych gminie (związkom gmin, związkom powiatowo-gminnym) ustawami	600,00
	75224		Kwalifikacja wojskowa.	1 170,00
		2010	Dotacja celowa otrzymana z budżetu państwa na realizację zadań bieżących z zakresu administracji rządowej oraz innych zadań zleconych gminie (związkom gmin, związkom powiatowo-gminnym) ustawami	1 170,00
852			Pomoc społeczna	7 319,00
	85295		Pozostała działalność	7 319,00
		2010	Dotacja celowa otrzymana z budżetu państwa na realizację zadań bieżących z zakresu administracji rządowej oraz innych zadań zleconych gminie (związkom gmin, związkom powiatowo-gminnym) ustawami	7 319,00
855			Rodzina	4 787 604,00
	85502		Świadczenia rodzinne, świadczenie z funduszu alimentacyjnego oraz składki na ubezpieczenia emerytalne i rentowe z ubezpieczenia społecznego	4 648 853,00
		2010	Dotacja celowa otrzymana z budżetu państwa na realizację zadań bieżących z zakresu administracji rządowej oraz innych zadań zleconych gminie (związkom gmin, związkom powiatowo-gminnym) ustawami	4 648 853,00
	85503		Karta Dużej Rodziny	499,00
		2010	Dotacja celowa otrzymana z budżetu państwa na realizację zadań bieżących z zakresu administracji rządowej oraz innych zadań zleconych gminie (związkom gmin, związkom powiatowo-gminnym) ustawami	499,00
	85513		Składki na ubezpieczenie zdrowotne opłacane za osoby pobierające niektóre świadczenia rodzinne oraz za osoby pobierające zasiłki dla opiekunów	138 252,00
		2010	Dotacja celowa otrzymana z budżetu państwa na realizację zadań bieżących z zakresu administracji rządowej oraz innych zadań zleconych gminie (związkom gmin, związkom powiatowo-gminnym) ustawami	138 252,00
Razem:				4 886 271,00



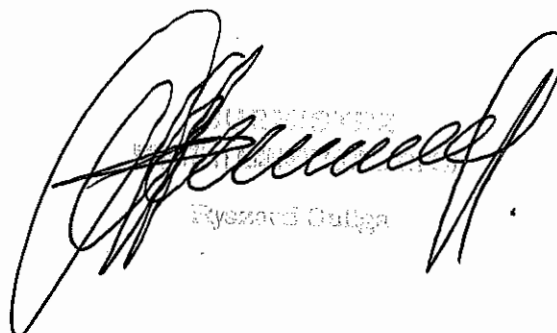
Ryszard Salski



Zał. nr 4a

Plan wydatków na zadania zlecone dla jednostki UMIG

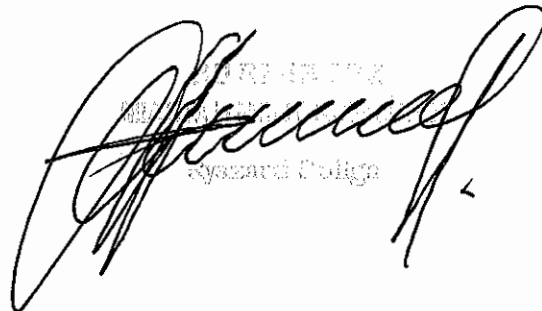
Dział	Rozdział	Paragraf	Treść	Wartość
750			Administracja publiczna	87 633,00
	75011		Urzędy wojewódzkie	87 633,00
		4010	Wynagrodzenia osobowe pracowników	73 269,39
		4110	Składki na ubezpieczenia społeczne	12 404,51
		4120	Składki na Fundusz Pracy oraz Fundusz Solidarnościowy	1 795,10
		4210	Zakup materiałów i wyposażenia	164,00
751			Urzędy naczelnych organów władzy państwowej, kontroli i ochrony prawa oraz sądownictwa	1 945,00
	75101		Urzędy naczelnych organów władzy państwowej, kontroli i ochrony prawa	1 945,00
		4010	Wynagrodzenia osobowe pracowników	1 629,25
		4110	Składki na ubezpieczenia społeczne	275,83
		4120	Składki na Fundusz Pracy oraz Fundusz Solidarnościowy	39,92
752			Obrona narodowa	1 770,00
	75212		Pozostałe wydatki obronne	600,00
		4210	Zakup materiałów i wyposażenia	600,00
	75224		Kwalifikacja wojskowa.	1 170,00
		4010	Wynagrodzenia osobowe pracowników	980,07
		4110	Składki na ubezpieczenia społeczne	165,92
		4120	Składki na Fundusz Pracy oraz Fundusz Solidarnościowy	24,01
Razem:				91 348,00



Ryszard Ostojka

Plan wydatków na zadania zlecone dla jednostki MGOPS

Dział	Rozdział	Paragraf	Treść	Wartość
852			Pomoc społeczna	7 319,00
	85295		Pozostała działalność	7 319,00
		4300	Zakup usług pozostałych	7 319,00
855			Rodzina	4 787 604,00
	85502		Świadczenia rodzinne, świadczenie z funduszu alimentacyjnego oraz składki na ubezpieczenia emerytalne i rentowe z ubezpieczenia społecznego	4 648 853,00
		3110	Świadczenia społeczne	3 978 690,00
		4010	Wynagrodzenia osobowe pracowników	98 000,00
		4110	Składki na ubezpieczenia społeczne	552 000,00
		4120	Składki na Fundusz Pracy oraz Fundusz Solidarnościowy	2 500,00
		4210	Zakup materiałów i wyposażenia	2 000,00
		4270	Zakup usług remontowych	500,00
		4300	Zakup usług pozostałych	10 663,00
		4410	Podróże służbowe krajowe	500,00
		4440	Odpisy na zakładowy fundusz świadczeń socjalnych	3 000,00
		4700	Szkolenia pracowników niebędących członkami korpusu służby cywilnej	1 000,00
	85503		Karta Dużej Rodziny	499,00
		4010	Wynagrodzenia osobowe pracowników	417,00
		4110	Składki na ubezpieczenia społeczne	72,00
		4120	Składki na Fundusz Pracy oraz Fundusz Solidarnościowy	10,00
	85513		Składki na ubezpieczenie zdrowotne opłacane za osoby pobierające niektóre świadczenia rodzinne oraz za osoby pobierające zasiłki dla opiekunów	138 252,00
		4130	Składki na ubezpieczenie zdrowotne	138 252,00
Razem:				4 794 923,00


 Wzrostek
 Wzrostek
 Wzrostek